

**DAMMANN**<sup>®</sup>



Pflanzenschutztechnik  
Fahrzeugtechnik  
Airporttechnik

# *DAMMANN-trac*

*DT 2800H S5 EcoDrive™*

*DT 3500H S5 EcoDrive™*

*DT 2400H S5 Highlander EcoDrive™*





## DAMMANN-trac DT 2800H S5 EcoDrive™

Dotări de serie la cel mai înalt nivel

- Puterea motorului 210 kW (285 CP)
- Acționare prin 4 roți independent hidrostatic
- Direcție pe puntea față
- Mecanism de rulare cu suspensie pneumatică (reglare în funcție de sarcină)

### Opțional:

- Direcție integrală cu comandă electronică și funcțiune de adaptare a punții spate
- Ax fix la 3,00 - 3,30 m
- Reglare hidraulică în 2 trepte
- 1,80 - 2,25 m sau 2,25 - 3,00 m
- Instalație reglare presiune în anvelope
- Instalație de ungere centrală

### Mașină de stropit construcție tip Profi-Class

- Volumul rezervorului 5000 - 7000 l
- Volumul rezervorului de apă curată 500 l
- Lățime de lucru 24 - 42 m
- Pompă cu membrană cu piston 320 l/min - 500 l/min

Acum și cu ecartament de 3,00  
sau 3,30 m!

	DT 2800H S5
Puterea motorului	210 kW (285 CP)
Tipul motorului	Mercedes Benz OM 936
Acționare	4 roți motrice hidraulice
Nivelul emisiilor	Nivel euro V
Viteză	40 km/h (opțional 50 km/h)
Stoc carburant	250 l
Stoc AdBlue	25 l
Instalație hidraulică	Sistem hidraulic LS cu capacitatea pompei de 180 l/min la max. 210 bari
Garda la sol	1100 mm
Lungime *	8250 - 10600 mm
Lățime *	2550 - 3000 mm
Înălțime *	3700 - 4000 mm
Greutate totală admisă	18 t
Volumul rezervorului	5000 - 7000 l
Lățimi de lucru de la - până la	24 - 42 m
Anvelope în dotarea de serie	VF 380/90 R50

\* în funcție de mașina de bază







## DAMMANN-trac DT 3500H S5 EcoDrive™

Dotări de serie la cel mai înalt nivel

- Puterea motorului 230 kW (313 CP)
- Acționare prin 6 roți independent hidrostatic
- Suspensie hidraulică
- Direcție pe primul și al 3-lea ax, axul din mijloc rigid

### Opțional:

- Instalație de reglare a presiunii din anvelope
- Cupla de remorcare 15 t cu dublu circuit de frână
- Instalație de ungere centrală

### Mașină de stropit construcție tip Profi-Class

- Volumul rezervorului 8000 - 12000 l
- Volumul rezervorului de apă curată 500 l
- Lățime de lucru 30 - 42 m
- Pompă cu membrană cu piston 500 l/min

	DT 3500H S5
Motorleistung	230 kW (313 CP)
Motortyp	Mercedes Benz OM 936
Antriebe	6 roți motrice hidraulice
Abgasstufe	Nivel euro V
Geschwindigkeit	40 km/h (opțional 50 km/h)
Kraftstoffvorrat	380 l
Ad Blue-Vorrat	40 l
Hydraulikanlage	Sistem hidraulic LS cu capacitatea pompei de 205 l/min la max. 210 bar
Bodenfreiheit	1050 mm
Länge *	9900 - 11500 mm
Breite *	2550 - 3000 mm
Höhe *	3700 - 4000 mm
Zulässiges Gesamtgewicht	25 t
Fassvolumen	8000 - 12000 l
Arbeitsbreiten von - bis	30 - 42 m
Serienbereifung	520/85 R42

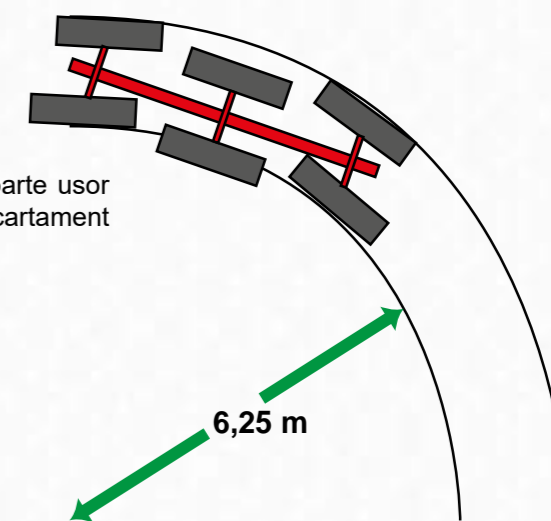
\* în funcție de mașina de bază



### Manevrabilitate cu trei axe

Cu cele trei axe Masina DAMMANN-trac DT 3500H este foarte usor de manevrat și are o rază interioară de cca. 6,25 m la un ecartament de 2,25 m.

Primul și al 3-lea ax urmăresc același traseu.





## DAMMANN-trac DT 2400H S5 Highlander EcoDrive™

Dotare de serie la cel mai înalt nivel

- Puterea motorului 210 kW (285 CP)
- Acționare prin 4 roți independent hidrostatic
- Reglare hidraulică în 2 trepte a ecartamentului 2.25 - 3.05 m
- Reglare hidraulică a înălțimii 1100 mm - 1800 mm
- Direcție integrală controlată electronic

### Opțional:

- Deflector de plante
- Hill-Control

### Mașină de stropit construcție tip Profi-Class

- Volumul rezervorului 4400 - 5000 l
- Volumul rezervorului de apă curată 500 l
- Lățime de lucru 24 - 36 m
- Pompă cu membrană cu piston minim 400 l/min

	DT 2400H S5 Highlander
Puterea motorului	210 kW (285 CP)
Tipul motorului	Mercedes Benz OM 936
Aacționare	4 roți motrice hidraulice
Nivelul emisiilor	Nivelul euro V
Viteză	40 km/h (opțional 50 km/h)
Stoc carburant	250 l
Stoc AdBlue	25 l
Instalație hidraulică	Sistem hidraulic LS cu capacitatea pompei de 180 l/min la max. 210 bar
Garda la sol	1150 - 1900 mm
Lungime *	8100 - 9850 mm
Lățime *	2700 - 3000 mm
Înălțime *	3750 - 4000 mm
Greutate totală admisă	18 t
Volumul rezervorului	4400 - 5000 l
Lățimi de lucru	24 - 36 m
de la - până la	380/90 R46
Anvelope în dotarea de serie	

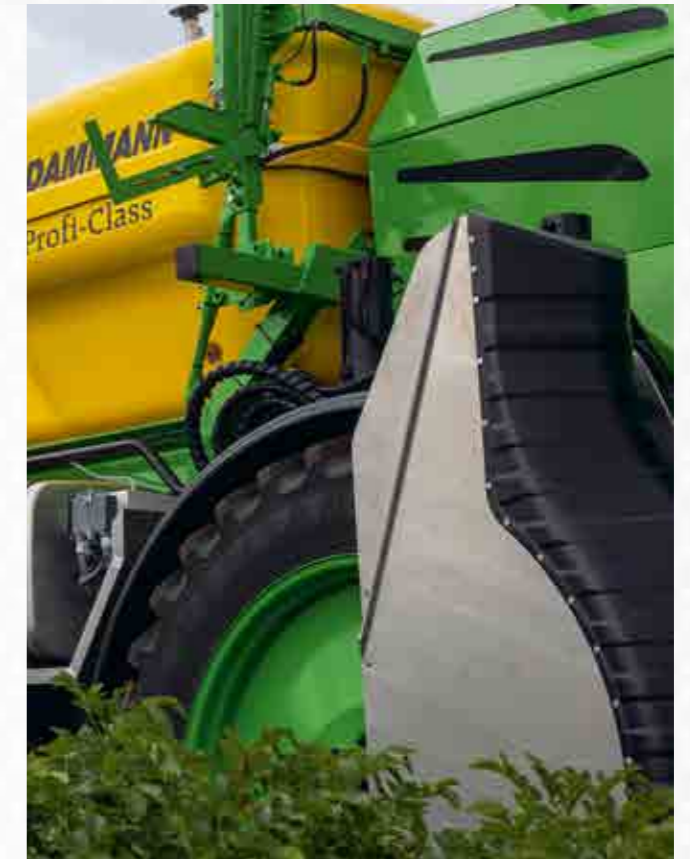
\* în funcție de mașina de bază



## Deflector de plante

(Opțional pentru DT 2400H Highlander)

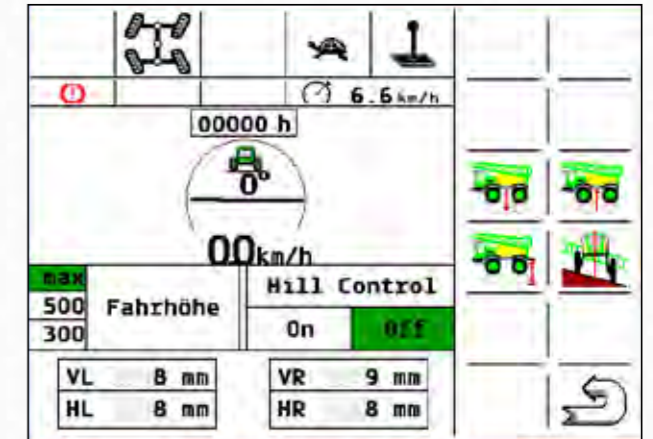
- Menține cultura la distanță fata de roți



## Hill-Control

(Opțiune pentru DT 2400H Highlander)

- Control pentru conducere pe pantă și rampa
- Mașina este menținută în poziție orizontală
- Centrul de greutate rămâne în mijlocul axelor
- Roțile rămân în poziție verticală
- Comandă individuală pentru mecanismul de rulare al fiecărei roți
- Protecție mai mare pentru culturile înalte

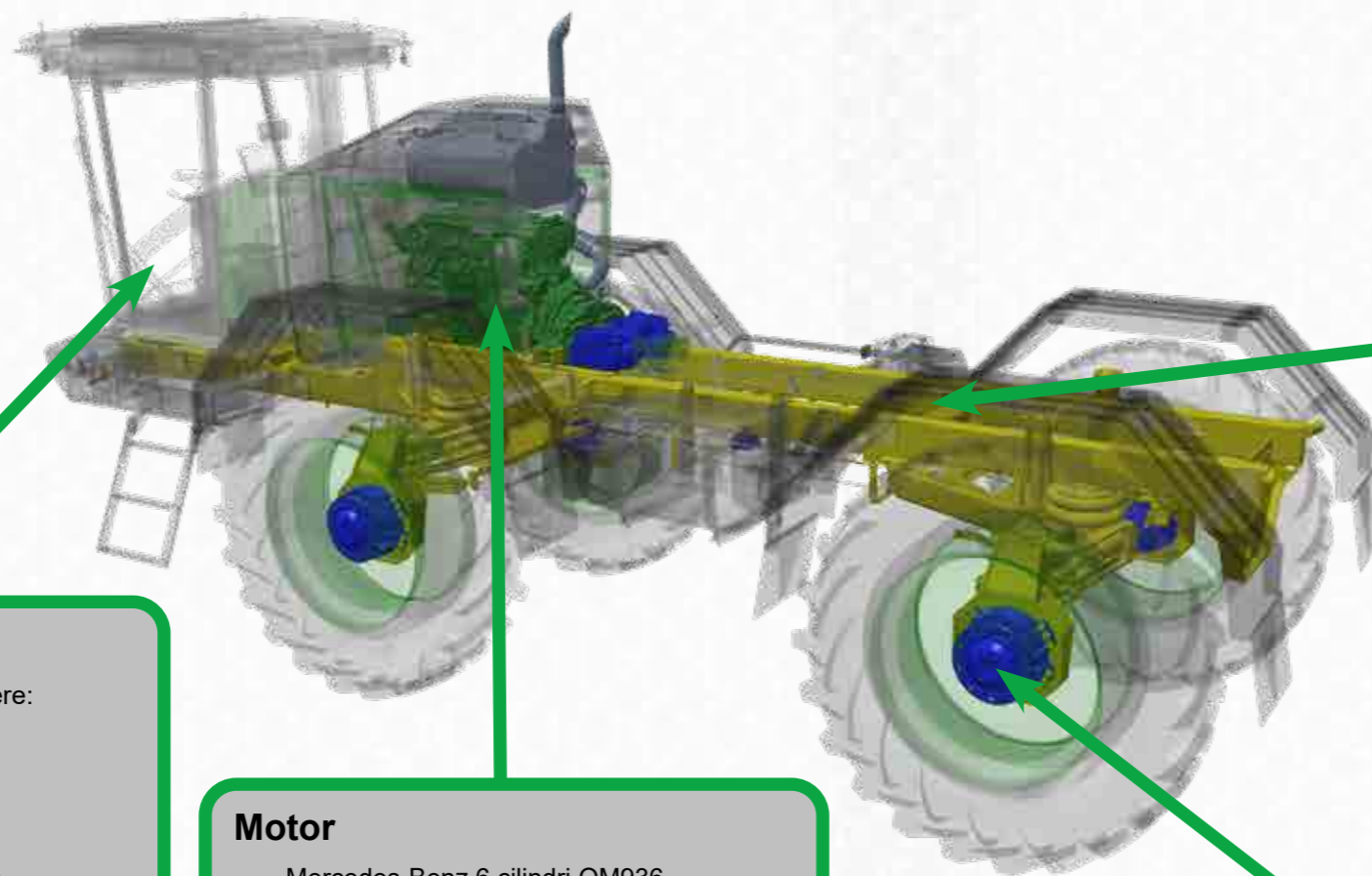






## Der DAMMANN-trac Utilaj de baza pentru întreținere protejată a culturii

Costuri de operare si intretinere economice si avantajoase



### Confort pentru utilizator

- Selectarea modurilor de conducere:
  - Pedală de accelerație
  - Manetă de accelerație
- Tempomat pentru:
  - Deplasare pe drumurile publice
  - Urme tehnologice
  - Contur sole
- Viteza maximă 40 km/h (Opțional 50 km/h)
- Viteza maximă rutieră deja la 1200 rot/min (1450 rot/min la 50 km/h)
- Cu efect pozitiv pentru economia de combustibil

### Motor

- Mercedes-Benz 6 cilindri OM936
- Cilindree 7,7 l
- Putere 285 (DT 2800H + DT 2400H) + 313 CP (DT 3500H)
- Intervale de întreținere: 750 h
- Ultima tehnologie de evacuare a gazelor
  - Catalizator și filtru de particule de noxe
- Controlul motorului în funcție de sarcină

### Cadru sasiu

- Utilaj multifuncțional
  - Sistem de stropit pentru protecția plantelor
  - Sistem de fertilizare
- Puncti
  - Protecție optimă a culturii prin garda la sol înaltă
  - Latimea optima a ecartamentului
- Anvelope
  - Multe posibilitati referitoare la marimea anvelopelor
- Sistem de viraj independent pe 4 roți
  - Standard pentru seria DT 3500H și DT 2400H
  - Opțional pentru seria DT 2800H
- Reglarea ecartamentului
  - Adaptare optimă la culturi
  - Standard la DT 2400H
  - Opțional la DT 2800H

### Sistem hidrostatic de ultima generatie

- Motoare hidraulice pe butucul roților pentru conditii grele de lucru
  - Urcare pe teren inclinat sau abrupt
  - Cupla rapida la plecare
  - Frâne cu discuri fără întreținere
  - Efect de frânare bun
  - Vehiculul se oprește în siguranță (hidraulic+pneumatic)
- Sistem de tracțiune inteligent EcoDrive™
  - Tracțiune optimă in orice situatie
  - Motorul Diesel lucreaza întotdeauna in mod optim.



## Cabina

Cabina spatioasa de categorie 4 pentru *DAMMANN-trac* oferă o imagine de ansamblu mai bună datorită suprafețelor mai mari din sticlă. La interior s-a acordat atenție deosebită condițiilor ergonomice de lucru, o vizibilitate excelentă a tuturor instrumentelor de bord.

La proiectarea interiorului, o mare atenție a fost acordată unui confort deosebit al operatorului la locul de muncă. Scaunul pe suspensie și coloana de direcție reglabilă sunt dispuse ergonomic. Cele mai importante comenzi și maneta de acționare sunt strânse și aranjate clar și sunt ușor de utilizat pentru șofer. Amplasarea terminalului de operare pentru dispozitivul suplimentar sunt pe aceeași suspensie cu scaunul șoferului, proiectate astfel încât să fie fără restricții de vizibilitate. Suporturile pentru băuturi și compartimentele de depozitare pot fi ușor accesate de pe scaunul șoferului.

- Cabină sub presiune cu filtru de carbon activ și filtru de particule din categoria 4, testat conform EN 15695
- Vizibilitate de ansamblu bună
- Izolare fonică optimă
- Ușă glisantă
- Compartimente de depozitare
- Cutie de service protejată și ușor accesibilă
- Scaunul șoferului pe pernă de aer Grammer ACTIMO XXL cu tetieră
- Cotieră dreaptă, inclusiv manetă de accelerație
- Echipament preliminar pentru sistem de cameră de luat vederi
- DAB+ radio cu mecanism CD și conexiune Bluetooth pentru telefon
- Scaun asistent
- Geamuri izolante termic
- Încălzire și climatizare automată
- Afișaj integrat al vehiculului
- Reflector de lucru LED față și spate
- Scară de acces pliabilă pneumatic

## Suport pentru telefon și tabletă (Opțional)

- Suport adecvați pentru cabina DAMMANN-trac
- Suport pentru tabletă de 10"
- Suport pentru tabletă de 8"
- Suport pentru telefonul mobil



## Scaunul șoferului Grammer ACTIMO Evolution (Opțional)

- Încălzire în scaun
- Confort maxim de ședere
- Cotieră pe partea stângă





## Optiuni

### Ecartament reglabil în 2 trepte

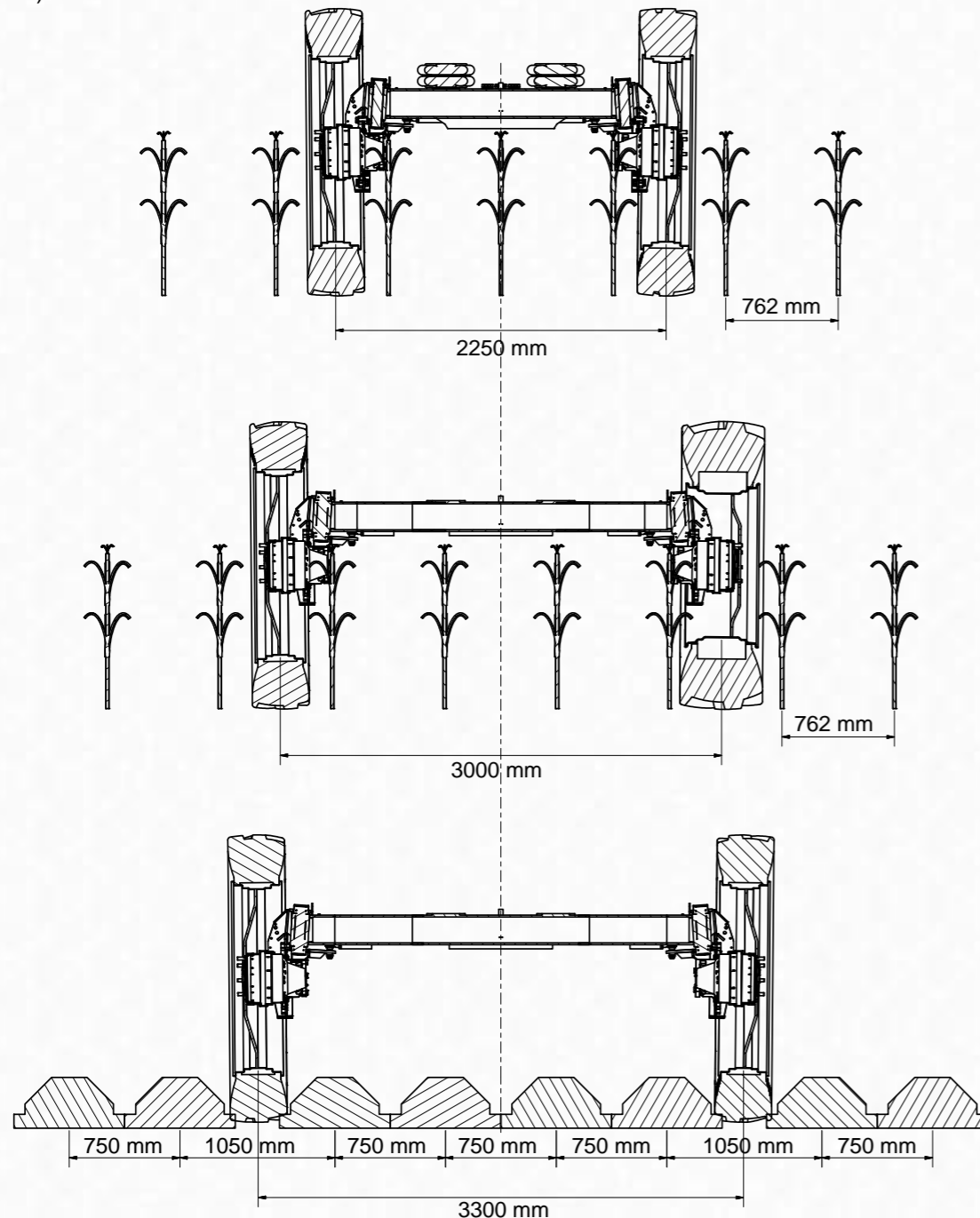
(Dotare standard la DT 2400H / Opțional pentru DT 2800H)

Reglarea ecartamentului face ca *DAMMANN-trac* DT 2800H să poată fi utilizat universal în diferite culturi. Șoferul modifică ecartamentul din cabină. Ecartamentele posibile sunt de 1,80 - 2,25 m (în funcție de anvelope), 2,25 - 3,00 m și 2,55 - 3,30 m (numai în condițiile în care există direcție integrală).

### Ecartament fix de 3,00 sau 3,30 m

(Opțional pentru DT 2800H și DT 3500H)

- Adaptare la culturile în rânduri
- Potrivit pentru Controlled Traffic Farming (CTF)



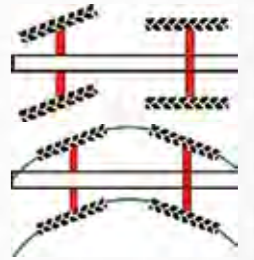
### Direcție integrală

(Opțional pentru DT 2800H)

Direcția opțională integrală sau pe patru roți la DT 2800H face ca *DAMMANN-trac* să fie ușor manevrabil.

Versiune standard cu punte spate rigidă

Raza de bracare mai mic și urmărirea exactă a traseului, cu direcție suplimentară pe puntea spate



### Sisteme de direcție

(Opțional)

- Sistem de direcție cu comandă prin GPS
  - Conducere asistată prin satelit, precisă și confortabilă pe liniile tehnologice
- Sistem de direcție automat prin senzori optici ghidați de sol, pentru recunoașterea rândurilor
- Conectare confortabilă a funcției de direcție prin comutator la picior
- Echipare preliminară cu o celulă de comandă pentru sisteme de direcție automată:
  - Montarea ulterioară a unui sistem de direcție este posibilă fără probleme
- Posibilitate de montare a unui sistem de direcție prin GPS și a unui receptor GPS de la un furnizor terț
  - Montarea unui sistem de direcție prin GPS dorit de client sau a unui receptor GPS
  - Avantaj pentru fermele cu stație RTK proprie sau plătitor de taxă de licență de semnal RTK

### Sisteme de camere de luat vederi

(Opțional)

- Controlul deplasării înapoi cu o cameră de luat vederi:
  - Cameră de luat vederi posterioară cu imagine în spatele vehiculului
- Controlul urmelor tehnologice cu o cameră de luat vederi:
  - Cameră de luat vederi, montată sub vehicul cu imagine pe roată în urma tehnologică
- Controlul deplasării înapoi + controlul urmelor tehnologice cu două camere:
  - Comutare automată în funcție de direcția de mers a imaginii de pe afișaj la deplasare spre înainte sau înapoi
  - Comutarea imaginii se poate face oricând, manual.
- Posibilități de afișare:
  - Pe un monitor separat
  - Racordul sistemului la terminalul ISOBUS- MC1, HD 8 pad sau HD 12 pad
- Posibilitate de iluminat cu LED pentru zona de preluare de imagini a camerelor



Vedere la partea posterioară a vehiculului



Vedere la urma tehnologică



## Instalație reglare presiune anvelope

(Opțional pentru DT 2800H și DT 3500H)

- Rezistență ideală la rulare pe șosea pentru a economisi carburant și a reduce la minimum uzura anvelopelor
- Presiune optimă asupra solului pe câmp / reducere compactare sol.
- Comandă prin terminalul - ISOBUS
- Opțional, adaptare automată a presiunii din anvelope în funcție de nivelul de umplere, prin ATC
- Opțional, compresor suplimentar pentru umplere rapidă

## Întreținere ușoară cu un sistem de ungere centrală

### Distribuitor de ungere central

(Opțional)

- Fiecare punte poate fi gresată printr-un distribuitor
- Acces simplu

### Instalație de ungere centrală

(Opțional)

- Instalația de ungere centrală asigură fiecare punct de ungere cu cantitatea necesară de vaselină în timp ce mașina lucrează
- Absolut sigură și precisă: controlul electronic al dozajului
- Fiecare lagăr și fiecare bușă a axelor primește cantitatea de vaselină necesară
- Timpi de gresare periodici
- Timp redus pentru întreținere fiind garantată funcționalitatea permanentă a mașinii
- Scad costurile de întreținere
- Sunt monitorizate debitul, presiunea și nivelul de lubrifiant
- Întreținere automatizată
- Acționare digitală de pe monitorul mașinii
- În plus, sistemul de ungere centrală poate fi extins, pentru cadru central, rampe și pentru cupla de remorcare articulată
  - Gresarea cadrului central
  - Gresarea rampelor



## Cuplă de remorcare

(Opțional pentru DT 2800H și DT 3500H)

- Cuplă de remorcare pentru 15 t
- Instalație de frână cu dublu circuit
- Cutie de joncțiune cu 7 poli (priza electrică pentru remorca)
- Ideală pentru tractarea unei cisterne cu apă





## Mașini de stropit pe construcție Profi-Class

- Cadru de bază stabil cu rezervorul așezat direct deasupra pentru a obține un centru de greutate cât mai coborât, la DT 3500H pe un cadru pendul în trei puncte
- Cadru prevăzut cu priză cu bilă pentru înlocuirea mașinii tractate
- Rezervor de siguranță din plastic armat cu fibră de sticlă de la 4400 până la 12000 l cu volum suplimentar de siguranță Cu deflectoare pentru transport în siguranță, 2 orificii de umplere cu compensare de ventilație, rezervor de apă curată integrat, agitatoare acționate hidraulic și duze de curățare
- Indicator de nivel digital *EasyControl*
- Rampe Profi-DAMMANN:
  - Rabatare și comandă a înălțimii rampelor acționate hidraulic
  - Suspensie elastică a rampelor
  - Protecție la cadrul de ridicare și la rampe pentru ghidarea protejată a conductelor și a cablajelor
  - Rampe de stropit stabile cu suportți de duze protejate
  - Protecție integrată împotriva coliziunilor
  - Construcția rampelor: din oțel și 50% aluminiu pentru reducerea greutateii
  - Amortizare orizontală și verticală a rampelor
  - Compensare electropneumatică a pantelor prin cilindri dubli
- Țeavă de distribuție duze 1/2" din inox cu distanța între suportții duzelor de 50 cm și spălare sub presiune de circulație, cu comutare automată.
- Suportți de duze Tandem cu întrerupere electropneumatică a duzelor, inclusiv un set de duze de injecție POM
- Golire electropneumatică a conductei de presiune
- Pompă cu membrană și piston, robustă și durabilă
- Robinet de aspirație cu 4 căi, acționat electric
- Robinet de program cu 4 căi în zona de presiune, acționat electric
- Filtru mare de aspirație și presiune cu oprire automată, pneumatică a spălării filtrului de presiune
- Reglare electropneumatică a presiunii constante
- Comandă ISOBUS reglată prin terminalul-BASIC, Joystick III și calculatorul de job III MAXI
- Rezervor apă (pentru spălat mâini) de 15 l
- Injector pentru mărirea capacității de aspirare la umplere
- Vas de inducție de 60 l cu telecomandă, rabatabil și iluminat, cu spălare inelară, duze de șoc, duză pentru curățarea canistrelor
- Pachet de confort (mănuși de protecție, distribuitor de săpun și pistol cu aer)



### Mașina de stropit model *DAMMANN-trac* prezentare generală

Mașina de stropit pe construcție pentru:	DT 2800H	DT 3500H	DT 2400H
Volumul rezervorului	-	-	4400 l
	5000 l	-	5000 l
	6000 l	-	
	7000 l	-	
	-	8000 l	
	-	10000 l	
	-	12000 l	
Rezervor apă curată	500 l		
Lățime rampe	24 m	-	24 m
	27 m	-	27 m
	28 m	-	28 m
		30 m	
		33 m	
		36 m	
		39 m*	39 m
		42 m*	42 m
Capacitatea pompei	320 l/min - 500 l/min	500 l/min	400 l/min

\* Nu la 7000 l



## Sistem - ISOBUS

- Regleaza toate functiile individual pentru optimizarea lucrului cu acest utilaj
- Regleaza cantitatea aplicată prin debitmetru și prin senzorul de presiune
- Controleaza presiunea constantă printr-un regulator cu membrană.
- Reglează toate funcțiile hidraulice
- Măsoară nivelul de umplere (*EasyControl*)
- Comanda conductei de aspirare
- Contorizează cantitatea de lichid aplicată
- Sistem de operare prin:
  - Terminal - ISOBUS
  - Joystick
  - S-Box
- Sistem de copiere automată a rampelor (opțional)



## Übersicht Terminal

	BASIC Terminal	MC 1	HD 8 pad	HD 12 pad
	1	2	3	4
Dotare de serie începând cu Classic	Serie	Opțional	Opțional	Opțional
Mărime monitor	5,7"	10,4"	8"	12,1"
Operare	-	Opțional	Opțional	Opțional
Modem GSM *	-	Opțional	da	da
Racord pentru semnal video (Sistem de camere)	da	da	da	da
Interfață USB	da	da	da	da
Extensibil cu aplicații	ja	ja	ja	ja

\* Cartela SIM nu este inclusă.

Terminalele DAMMANN corespund normei ISO 11783 și sunt certificate AEF. Starea actuală a funcționalităților certificate poate fi găsită în baza de date AEF.

## relucrarea datelor ISOBUS - ISOBUS-TC — TASK-Controller

(Opțiune la terminalul BASIC și la *HD 8 pad*)

- Sistem informațional confortabil
- Planificarea aplicațiilor foarte simplu de realizat
- Schimb de date cu harta solului
  - Prin ISO-XML
  - Format - Shape
- Importă și exportă documentații finalizate pentru sistemul informatic de management al fermei (FMIS)



1



2



3



4



5

1 BASIC -Terminal

2 MC 1-Terminal

3 HD 8 pad

4 HD 12 pad

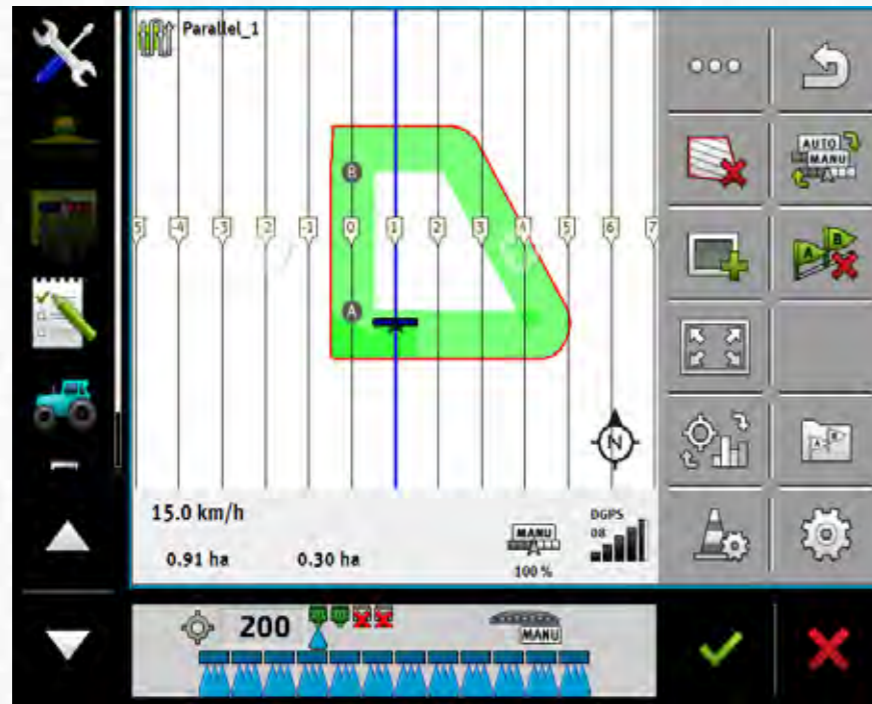
5 Joystick



## Sistem de conducere paralel - TRACK-Leader

(Opțional)

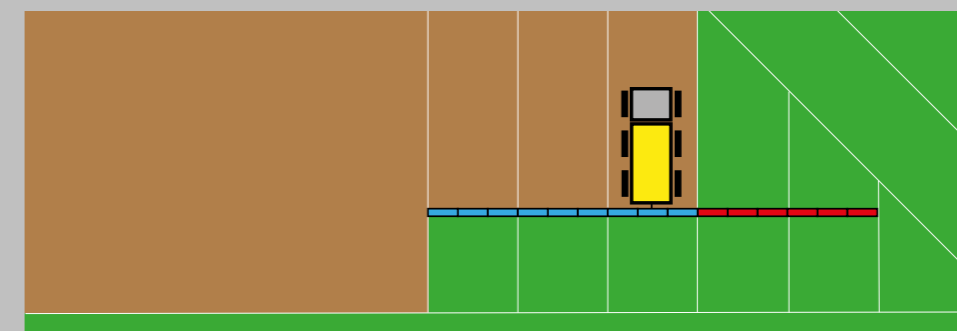
- Ghidare exacta pentru pastrarea lucrului in paralel
  - în A/B-, A+, capete si contur
- Marcarea si salvarea obstacolelor, datele campului: margini și linii de ghidare
- Operațiunile întrerupte pot fi continuate în orice moment (sunt salvate)
- On-Screen-Lightbar (bară luminoasă pe ecran)
- Inclusiv HEADLAND-Management pentru capete®



## SECTION-Control

(Opțional)

- Pornirea și oprirea secțiunilor de rampe sau a duzelor separate controlate prin GPS
- Avantaje:
  - Mai puține suprapuneri
  - Posibilitatea de a lucra și noaptea sau în condiții de vizibilitate redusă
  - Economii la cantitatea de erbicid aplicat, la combustibil etc.
- Posibilitate de utilizare și pentru alte utilaje tractabile





## Receptor GPS

(Opțional)

- Semnale de corecție EGNOS, WAAS, GLONASS, GLIDE sau RTK
- Abateri între 2 - 25 cm (în funcție de receptorul GPS)



## Stație meteorologică

(Opțional)

- Înregistrare realizată prin ISOBUS
- Afișarea datelor pe terminalul ISOBUS:
  - Temperatura aerului
  - Direcția vântului
  - Presiunea atmosferică
  - Umiditatea relativă a aerului
  - Înclinare longitudinală
  - Înclinare transversală
  - Viteza aparentă și cea reală a vântului



## DAMMANN Fluid Indicator

(Opțional)

### Afișarea valorii pH și a temperaturii

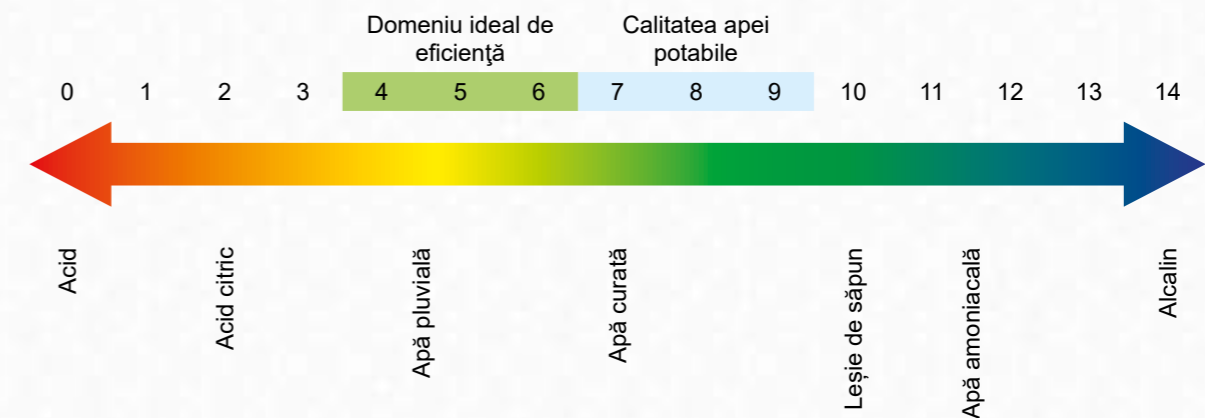
- Măsurarea valorii pH și temperaturii din rezervor
- Afișare pe ecran și în terminal
- Utilizatorul poate regla valoarea pH a conținutului rezervorului în timpul umplerii cu soluția de aplicat

### Influența valorii pH asupra soluției de erbicidat

- Eficiență mai mare a soluției se poate obține dacă valoarea pH-ului este optimă.
- Reducerea spumelor
- Prin valoarea optimă a pH-ului se evită rezistența la erbicide

### Și temperatura apei are un rol important

- Solubilitatea este mai bună cu apă caldă, în special a componentelor de săruri din pesticide









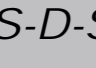

## Duze și conectarea duzelor

### Suport de duze și țeavă distribuție duze

- Suport duze Tandem electropneumatic ca dotare de serie
- Țeavă distribuție duze 1/2" din inox
  - Țeavă distribuție duze 1" din inox (opțional)
- Spălare prin circuit de presiune
  - Disponibilitate imediată de soluție la suportii duzelor
  - Evitarea pornirii decalate a duzelor (efectul "fluture")
- Adaptare individuală a 5 - 14 secțiuni de rampe la dorința operatorului (la secțiunile de rampe *EDS-pro* până la 18 secțiuni de rampe)
- Opțional, vă stau la dispoziție și alți suportii de duze:
  - Suportii de duze simple
  - Suportii de duze triple
  - Suportii de duze Quattro cu conectare multifuncțională

### Comanda duzelor

Opțional)

	<b>Vario-Select</b> Conectare multifuncțională automată
	<b>MultiSelect</b> Administrarea seturilor de două duze pe o țeavă de distribuție
	<b>EDS (TB-EDS-pro)</b> EDS = Comanda duzelor separate
	<b>T-S-D</b> Conectarea duzelor specifică anumitor porțiuni de teren pentru tratamente conform hărții de aplicare, cu cantități diferite de aplicare pe aceeași lățime de lucru
	<b>S-D-S</b> Senzor - Duze - Comandă
	<b>C ~ C ~ A®</b> Curbe ~ Control ~ Aplicare - reglarea traseelor cu curbe



1 Suport duză simplă



2 Suport duză triplă



3 Suport duză Tandem



4 Suport duză Quattro

### Vario-Select

(Opțional)

- Mărime constantă a picăturilor la modificarea vitezei de lucru
- Schimbare automată între duze la suportii de duze cu conectare multifuncțională
- Utilizarea mai multor duze pe suportii de duze Tandem și Quattro
- Schimbarea duzelor fără întreruperea lucrului

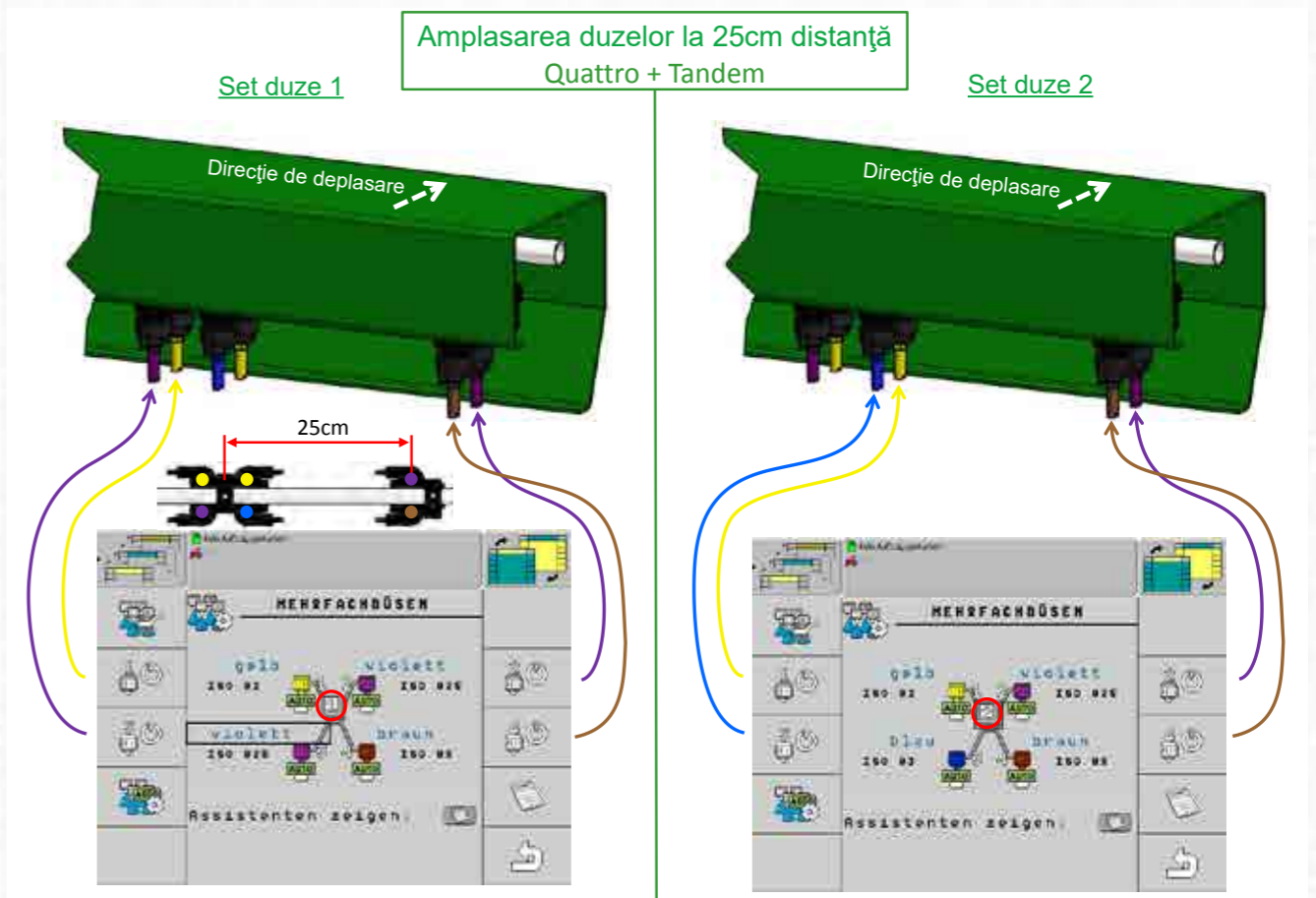


### MultiSelect

(Opțional)

**Noutate**

- Administrarea a două corpuri de duze pe fiecare țeavă de distribuție
- Posibilitate pentru patru duze pe fiecare corp de duze
- Schimbare rapidă de la 25 la 50 cm
- Selectarea și comanda duzelor prin Vario-Select pe terminalul ISOBUS
- Este posibilă utilizarea suportilor de duze simple până la suportii de duze Quattro la fiecare 25 cm

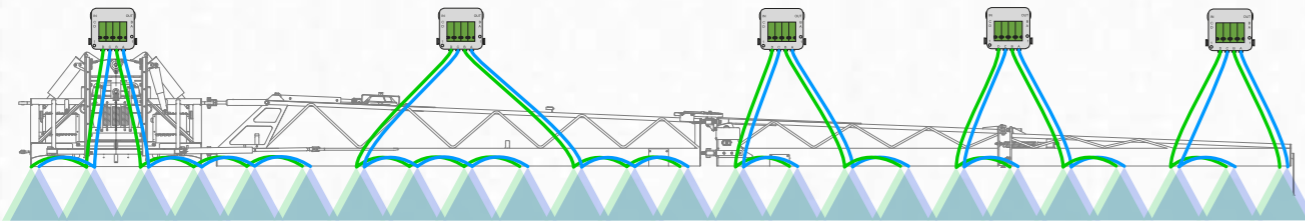




## Secțiuni de rampe-EDS-pro

(Opțional)

- Conectarea a celor 18 secțiuni de rampe, independent între ele prin ISOBUS
- Include software VarioSelect
- Include C~C~A® Curbe~Control~Aplicare (recomandare: suport de duze Quattro)
- Control mai precis al secțiunilor prin 18 secțiuni de rampe ► potențial de economisire mărit al erbicidului, pesticidului etc.

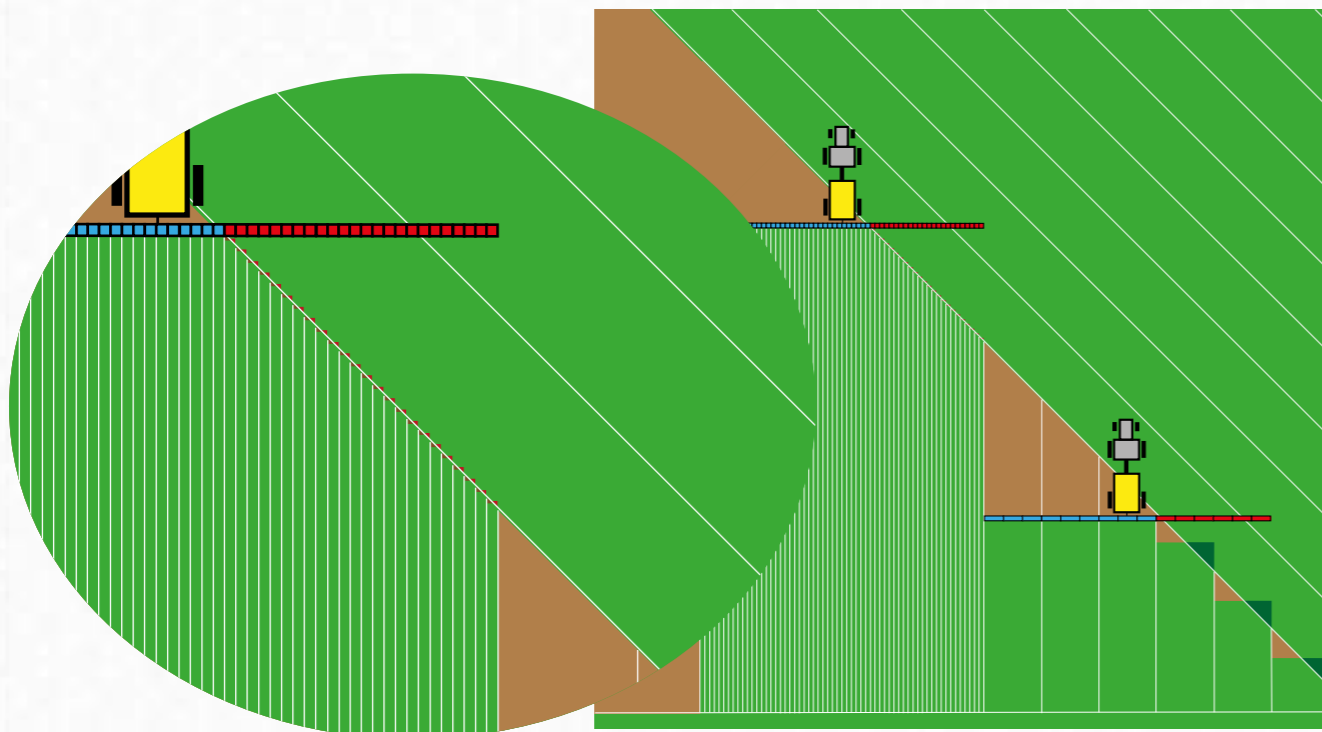


## EDS — Conectarea duzelor separate

(Opțional)

- Potențial de economisire prin reducerea suprafeței de suprapunere
  - Se pot obține mai puțin de 1% suprapuneri în conectarea comandată prin GPS
  - Se poate obține o economisire de 10 - 15 % pesticide
- Confortabilă în utilizare

**E-D-S**



## T-S-D — Conectarea duzelor specifică porțiunilor de teren

(Opțional pentru TB-EDS-pro sau EDS)

- Rate de aplicare diferite la secțiunile separate de rampe

**T-S-D**

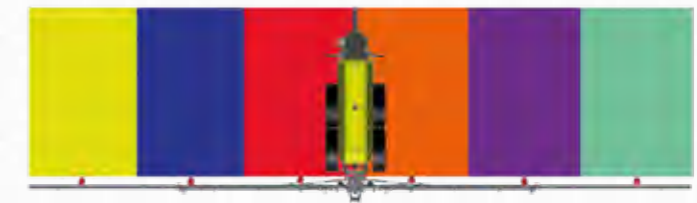


## S-D-S — Senzor-Comandă-Duze

(Opțional pentru TB-EDS-pro sau EDS)

- Reglarea ratei de aplicare în funcție de măsurătorile senzorului
- 2, 4 sau 6 secțiuni pe rampă cu câte un senzor
- Schimb de date cu o unitate de calculator extern

**S-D-S**



## C ~ C ~ A® — Curves ~ Control ~ Application

(Opțional)

- Calculează rata de aplicare diferită în curbe
- Senzorii determină raza curbei

**C C A**  
Curves ~ Control ~ Application









## DCD — Distance Control DAMMANN

(Opțional)

- Reglarea poziției rampelor este foarte fină întrunind avantajele hidraulicii (rapiditate) și pneumaticii (repoziționare ușoară)
- Urmărirea poziției optime a rampelor prin senzori cu ultrasunete
- Detectarea și anticiparea forțelor gravitaționale la viraje
- Operare simplă și rapidă
- Precizie centimetrică a înălțimii de lucru a rampei deasupra culturilor cu setare din monitor
- Calibrarea tuturor comenzilor pentru rampe se realizează din monitor
- Tipuri posibile de comenzi, în funcție de dotările DCD-ului
  - Ridicarea/coborârea rampei
  - Înclinarea rampei
  - Plierea (opțional deplierea) rampei
  - Ridicarea/coborârea + înclinarea rampei
  - Ridicarea/coborârea + pliarea (opțional deplierea) rampei
- Oprirea reglării înălțimii
  - Manual, prin operator
  - În mod automat când se atinge înălțimea de ridicare maximă admisă



## area și deplierea rampelor

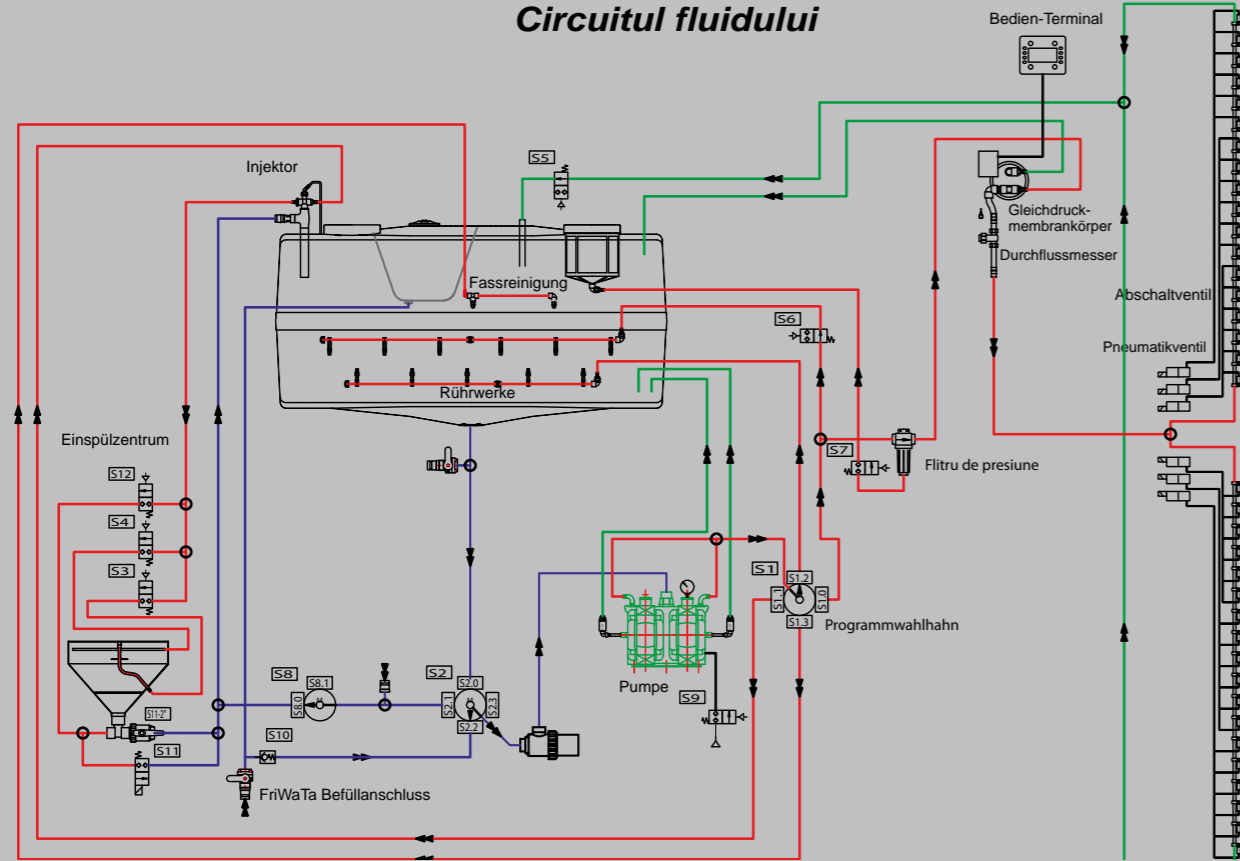
(Opțional)

- Extensie perfectă pentru controlul rampelor
- Extensia suplimentară pentru reglarea rampelor este un avantaj în cazul terenurilor inclinate
- Menține distanța constantă față de culturi prin senzori





## Circuit apei Circuitul fluidului



## Regulator de presiune pneumatică constantă

- Asigură menținerea constantă a presiunii de stropire prin contrapresiune pneumatică în conducte, dacă duzele sunt deschise sau închise.



## Centru de spălare și injektor

- Volum 60 l
- Alimentare cu apă curată la umplere
- Cu spălare circulară (agitator) care produce un curent circular al lichidului. Pentru diluarea și spălarea fără formarea de aglomerări a pesticidelor
- Duze de șoc - pentru dizolvarea ușoară a aglomerărilor de substanțe solide
- Instalație de spălare de capacitate mare integrată, pentru canistrele de pesticide
- Ridicare și coborâre pneumatică a centrului de spălare
- Înălțime de lucru ergonomică și confortabilă pentru operator
- Injektorul face posibilă și absorbția chimicalelor solide din centrul de spălare în rezervor
  - Capacitatea de aspirare a sistemului de pompă și injektor până la 800 l/min
  - Umplere mai rapidă a rezervorului



## EasyControl

Indicator digital al nivelului de umplere

- Integrat în sistemul ISOBUS
- Funcțiuni de conectare a sistemului ISOBUS pe aparat
  - Lumini de lucru, barbotare, spălarea filtrului, ...
- CID und RRW sunt comandate prin *EasyControl*

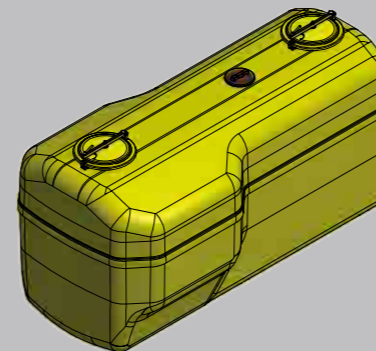
## Noutate

## Rezervor

- Formă compactă ranforsată
- Plastic armat cu fibre de sticlă acoperit cu gel
- Curățare ușoară datorită pereților interiori netezi
- Plăci de supratensiune pentru un plus de securitate
- Rezervor de apă curată integrat

## Pumpe

- Pompă cu membrană cu piston cu autoamorsare
- Construcție robustă și durabilă
- Capacitatea pompei, în funcție de echipare și de cererea clientului 320 -750 l/min



## proControl III

(Opțional)

- Pentru proceduri repetate de umplere și curățare
- Mod de curățare automatizat
- Operare simplă
- Funcțiunile *proControl III* pot fi comandate din cabină prin terminalul ISOBUS
- Comandă de la distanță a robinetilor de pe mașină
- Funcțiunile suplimentare, cum sunt pompa sau iluminatul pot fi operate prin monitorul din cabină
- Prin *proControl III*, în timpul procedurilor de curățare este curățat și rezervorul și agitatorul







Curățarea rezervorului principal la interior



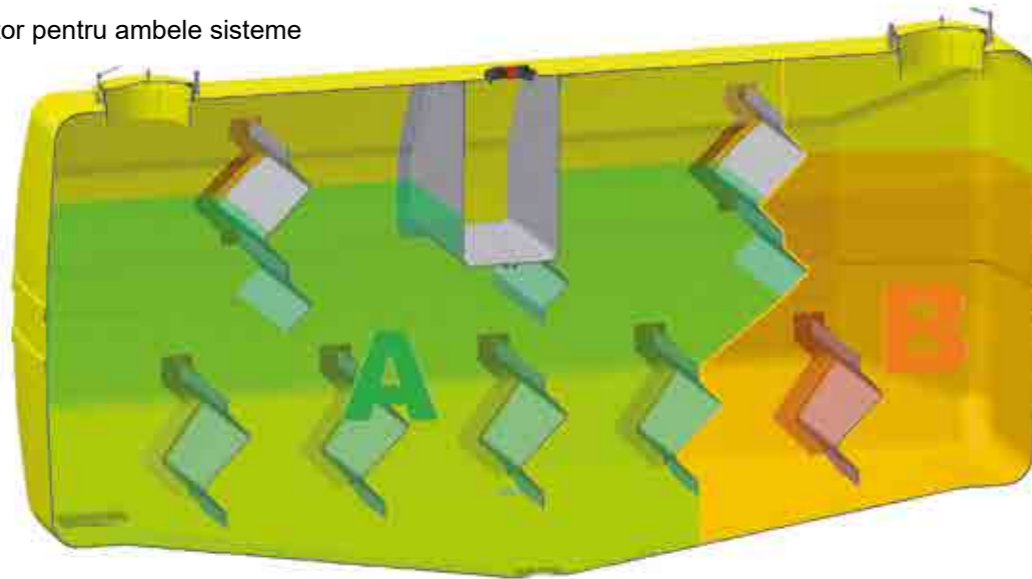
## MFS — Sistem Multi-Fluid

Două sisteme pe o mașină de protecție a plantelor  
(Opțional)

- un rezervor cu două camere
- două sisteme de stropire
- un monitor
- una sau două conducte de duze
- Un agitator pentru ambele sisteme



Multi - Fluid - System



## Umplere externă

(Opțional)

- Umplere prin racord extern de umplere de 2" sau de 3" - racord extern de umplere cu cuplare Camlock și canea de închidere
- Umplere prin racord de umplere hidrant, cu cuplare tip C sau tip B și ventil de sens unic
- Golire pneumatică a furtunului extern de umplere
- Bypass pe injector pentru umplere externă directă

## Pompă de umplere

(Opțional)

Pompă rotativă acționată hidraulic

- Umplere cu 900 l/min
- Acționată hidraulic

## RRW — Mecanism de curățare și agitare rotativ

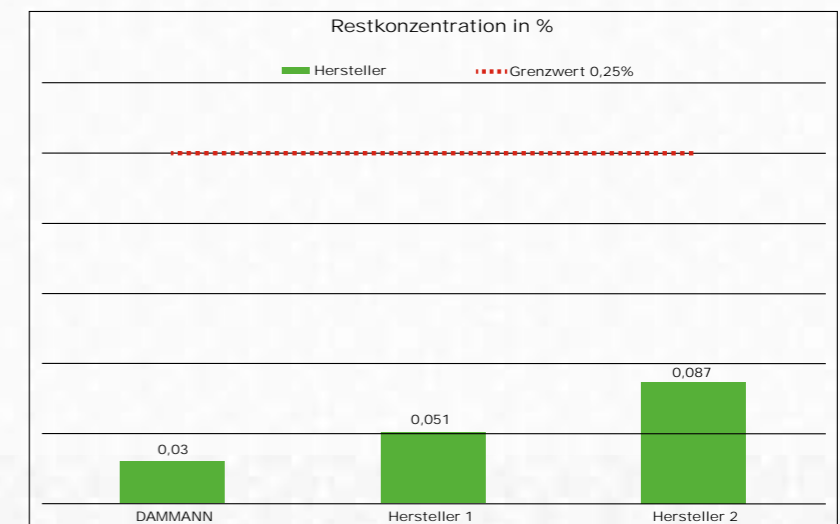
(Opțional)

- Montaj central în zona inferioară a rezervorului
- Duze injectoare speciale pentru agitare și curățarea rezervorului
- Unghiul de pivotare este reglat în funcție de nivelul de umplere
- Nivel ridicat de protecție a utilizatorului, deoarece operatorul poate utiliza programul de curățare din cabină sau îl poate porni prin intermediul *EasyControl*
- Curățare completă a interiorului rezervorului prin rotirea la 360° a axului duzelor
- Verificat JKI

## CID-Curățarea interioară automată și reglată continuu prin nivelul de umplere

(Opțional)

- Pornire automată a CID controlată după activare prin senzorul de nivel întrerupe curățarea când nivelul este prea mare
- Manevrare simplă și curățare temeinică a mașinii de stropit
- Efect înalt de curățare cu necesar redus de apă curată
- Nivel ridicat de protecție al utilizatorului, deoarece operatorul poate utiliza programul de curățare din cabină sau îl poate porni prin intermediul *EasyControl*
- Manevrarea ușoară previne intrarea controlată a pesticidelor în apele de suprafață datorită curățării necorespunzătoare (protecția mediului)
- Se evită diluarea timpurie a soluției prin eroarea operatorului
- Pentru curățarea finală la interior și exterior rămâne suficientă apă curată în rezervorul de apă curată
- Testat JKI







## Sistemul D-A-S Dual-Air

Soluția inteligentă pentru Protecția Mediului

- Cantitate redusă a erbicidului chiar și la culturile joase și la solurile fără culturi
- Independență mai mare față de condițiile meteorologice - se măresc intervalele de timp în care se pot aplica tratamentele
- Viteze de aplicare mai mari care duc la mărirea randamentului pe suprafață
- Aplicare mai uniformă a substanței active în culturi
- Pătrundere mai intensă în cultură, în special în cazul culturilor speciale cum sunt legumele, salata sau cartofii
- Prin jetul puternic de aer, substanța activă este adusă la suprafața țintă și la culturile înalte (de exemplu, la porumb)
- Aplicarea mai bună a substanței active duce la pierderi mai mici prin evaporare la temperaturi înalte
- Reducerea cantităților de substanță activă și de apă
- Mașina este înregistrată în lista JKI a „aparaterelor cu pierderi reduse“



fără D-A-S



cu D-A-S

## luminat și curățare la exterior

Cele mai bune și sigure condiții de muncă pe timpul serii și noaptea

### HD-Night LUX

(Opțional)

- Fiecare con de pulverizare este luminat cu un LED
- Control optic al funcționii fiecărei duze active
- Asigură iluminarea strict necesară a terenului
- Cu ajutorul detectorului special de obstacole, operatorul poate recunoaște obstacolele și poate reacționa la ele în timp util

### Lumini de lucru - LED

(Opțional)

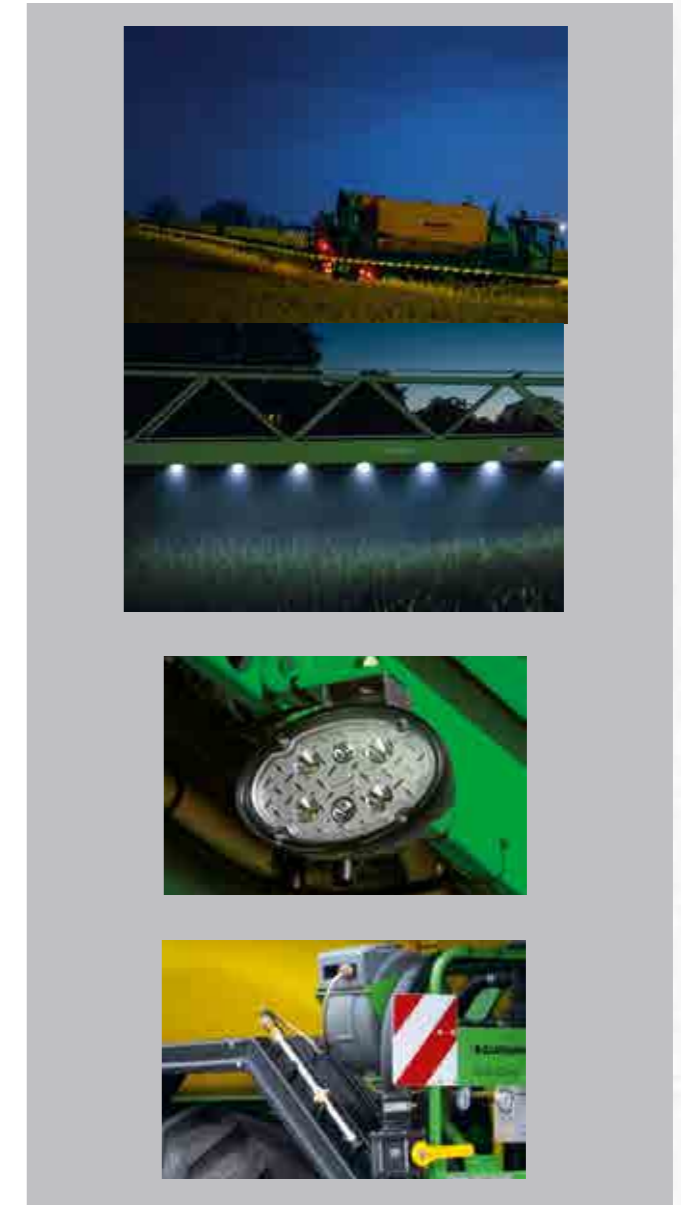
- Montarea a două sau patru lumini de lucru tip LED
- Poziționarea sistemului de iluminat se face după dorința operatorului

### Curățare la exterior

(Opțional)

Pentru curățarea la exterior, DAMMANN oferă trei posibilități la alegere:

- Rolă furtun cu perie - 15 bari
- Țeavă de stropit Vario cu rolă furtun și perie - 15 bari
- Aparat de spălat de înaltă presiune cu 120 bari, acționat hidraulic





## Roți + anvelope

	DT 2800H S5		DT 3500H S5		DT2400H S5	
	Ecartament fix	Ecartament reglabil	Ecartament fix	Ecartament reglabil	Ecartament fix	Ecartament reglabil
380/90 R46	-	-	-	-	•	2,25 - 3,05 m
380/90 R50	•	1,80 - 2,25 m / 3,00 m / 3,30 m	○	1,80 - 2,25 m / 2,25 - 3,00 m	-	-
420/80 R46	-	-	-	-	○	2,30 - 3,10 m
480/80 R42	-	-	-	-	○	2,37 - 3,17 m
480/80 R46	○	1,95 - 2,25 m / 3,00 m / 3,30 m	○	1,95 - 2,25 m / 2,25 - 3,00 m	-	-
520/85 R38	-	-	-	-	○	2,41 - 3,21 m
520/85 R42	○	2,00 - 2,25 m / 3,00 m / 3,30 m	•	2,00 - 2,25 m / 2,25 - 3,00 m	-	-
580/70 R42	○	2,05 - 2,25 m	○	2,05 - 2,25 m	-	-
620/70 R42	○	2,10 - 2,25 m	○	2,10 - 2,25 m	-	-
650/65 R42	○	2,10 - 2,25 m	○	2,10 - 2,25 m	-	-

• dotare de serie, ○ opționa, - nu este posibilă

Notă: Respectați restricțiile naționale cu privire la lățimea vehiculului





# **DAMMANN**<sup>®</sup>



**Pflanzenschutztechnik**  
**Fahrzeugtechnik**  
**Airporttechnik**



**HERBERT DAMMANN GmbH**

Dorfstr. 17

21614 Buxtehude-Hedendorf

Tel.: +49 4163 8163-0

Fax.: +49 4163 8163 71

Web: [www.dammann-technik.de](http://www.dammann-technik.de)

Mail: [info@dammann-technik.de](mailto:info@dammann-technik.de)