

DAMMANN[®]



Pflanzenschutztechnik
Fahrzeugtechnik
Airporttechnik

DAMMANN-trac

DT 2800H EcoDrive™

DT 3500H EcoDrive™

DT 2400H Highlander EcoDrive™



DAMMANN-trac DT 2800H S5 EcoDrive™

Серийное оснащение на высшем уровне

- Мощность двигателя 210 kW (285 л. с.)
- Гидростатический привод 4-х колёс.
- Рулевое управление передними колёсами
- Пневмоамортизированное шасси (регулируется в зависимости от загрузки)

Опциональное оснащение:

- Электронное рулевое управление всеми колёсами
- Фиксированная колея на 3,00 - 3,30 м
- 2-позиционные, гидравлически раздвигаемые оси
- Система регулирования давления в шинах
- Система централизованной смазки

Съемный опрыскиватель Profi-Class

- Вместимость бака 5000 - 7000л
- Вместимость бака для чистой воды 500 л
- Рабочая ширина 24 - 42 м
- Мембранно-поршневой насос 320 - 500 л/мин

Доступен в том числе и
с колеей 3,00 и 3,30м

| | DT 2800H S5 |
|------------------------|---|
| Мощность двигателя | 210 kW (285 л. с.) |
| Тип двигателя | Mercedes Benz OM 936 |
| Привод | 4 колёсных гидромотора |
| Норма токсичности | EU Stufe V |
| Транспортная скорость | 40 км/ч (опционально 50 км/ч) |
| Топливный бак | 250 л |
| Бак Ad Blue | 25 л |
| Гидравлическая система | Гидросистема LS с производительностью 180 л/мин и макс. давлением 210 bar |
| Клиренс | 1100 мм |
| Длина * | 8250 - 10600 мм |
| Ширина * | 2550 - 3000 мм |
| Высота * | 3700 - 4000 мм |
| Допустимый общий вес | 18 тонн |
| Бак опрыскивателя | 5000 - 7000 л |
| Рабочая ширина, м | 24 - 42 м |
| Стандартные шины | VF 380/90 R50 |

* Зависит от устанавливаемого оборудования





DAMMANN-trac DT 3500H S5 EcoDrive™

Серийное оснащение на высшем уровне

- Мощность двигателя 230 kW (313 л. с.)
- Гидростатический привод всех колёс
- Гидравлическая амортизация
- Управляемые 1. и 3. оси, центральная ось неподвижна

Опциональное оснащение:

- Система регулирования давления в шинах
- Сцепное устройство 15 т и подключения для тормозной системы
- Система централизованной смазки

Съемный опрыскиватель Profi-Class

- Вместимость бака 8000 – 12000л
- Вместимость бака для чистой воды 500л
- Рабочая ширина 30 - 42 м
- Мембранно-поршневой насос 320 - 500 л/мин

| | DT 3500H S5 |
|------------------------|---|
| Мощность двигателя | 230 kW (313 л. с.) |
| Тип двигателя | Mercedes Benz OM 936 |
| Привод | 6 колёсных гидромоторов |
| Норма токсичности | EU Stufe V |
| Транспортная скорость | 40 км/ч (опционально 50 км/ч) |
| Топливный бак | 380 л |
| Бак Ad Blue | 40 л |
| Гидравлическая система | Гидросистема LS с производительностью 205 л/мин и макс. давлением 210 bar |
| Клиренс | 1100 мм |
| Длина * | 9900 - 11500 мм |
| Ширина * | 2550 - 3000 мм |
| Высота * | 3700 - 4000 мм |
| Допустимый общий вес | 25 тонн |
| Бак опрыскивателя | 8000 - 12000 л |
| Рабочая ширина, м | 30 - 42 м |
| Стандартные шины | 520/85 R42 |

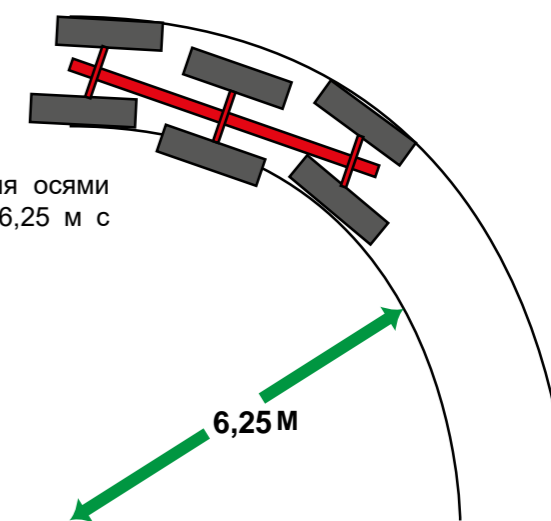
* Зависит от устанавливаемого оборудования



Маневренность с тремя осями

DAMMANN-trac DT 3500H очень маневренный с тремя осями и имеет круг поворота с внутренним радиусом около 6,25 м с шириной колеи 2,25 м

1. и 3. оси колея-в-колею.



DAMMANN-trac DT 2400H S5 Highlander EcoDrive™

Серийное оснащение на высшем уровне

- Мощность двигателя 210 kW (285 л.с.)
- Гидростатический привод 4-х колёс
- 2-позиционное изменение колеи
- 2.25 - 3.05 м
- Гидравлически регулируемый клиренс 1100 мм - 1800 мм
- Электронно-управляемый полный привод

Опциональное оснащение:

- Кожухи-отклонители стеблей для колёс
- Hill-Control

Съемный опрыскиватель Profi-Class

- Вместимость бака 4400 - 5000 л
- Вместимость бака чистой воды 500 л
- Рабочая ширина 24 - 36 м
- Мембранно-поршневой насос производительностью 400 л/мин

| | DT 2400H S5 Highlander |
|------------------------|---|
| Мощность двигателя | 210 kW (285 л. с.) |
| Тип двигателя | Mercedes Benz OM 936 |
| Привод | 4 колёсных гидромотора |
| Норма токсичности | EU Stufe V |
| Транспортная скорость | 40 км/ч (опционально 50 км/ч) |
| Топливный бак | 250 л |
| Бак Ad Blue | 25 л |
| Гидравлическая система | Гидросистема LS с производительностью 180 л/мин |
| Клиренс | 1150 - 1900 мм |
| Длина * | 8100 - 9850 мм |
| Ширина * | 2700 - 3000 мм |
| Высота * | 3750 - 4000 мм |
| Допустимый общий вес | 18 тонн |
| Бак опрыскивателя | 4400 - 5000 л |
| Рабочая ширина, м | 24 - 36 м |
| Стандартные шины | 380/90 R46 |

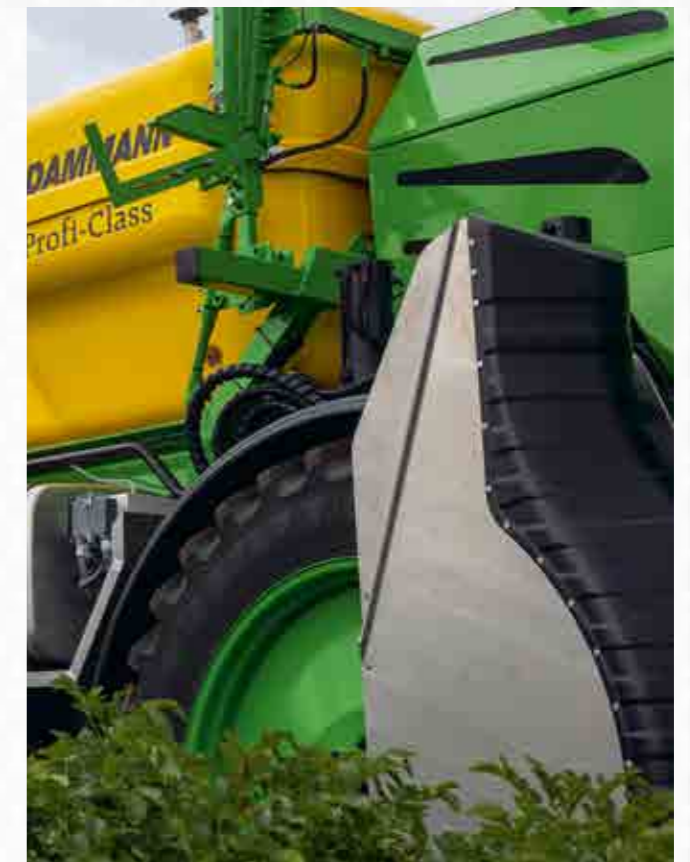
* Зависит от оборудования



Кожухи для колёс

(Опция для DT 2400H Highlander)

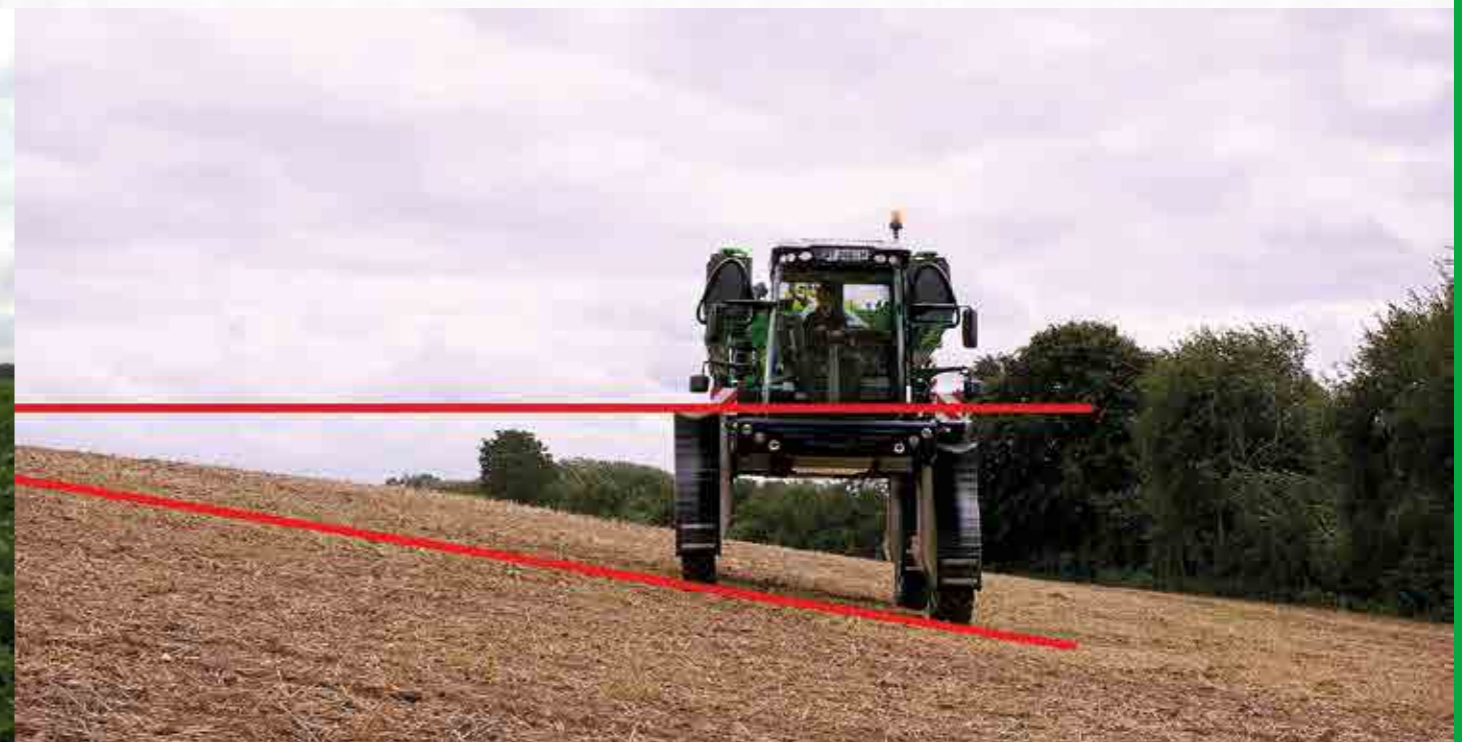
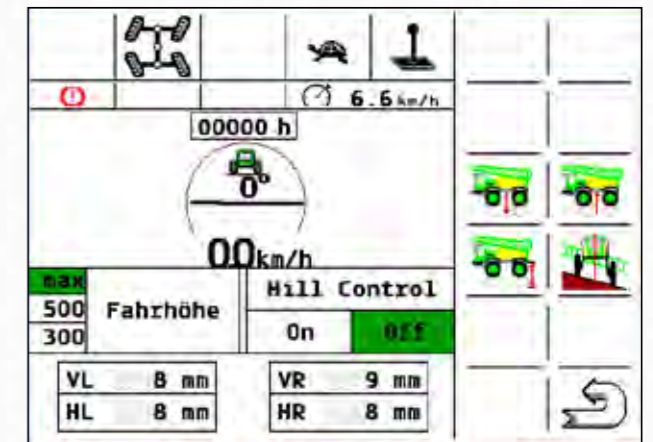
- удерживают выращиваемые культуры подальше от колёс



Hill-Control

(опциональное оснащение DT 2400H Highlander)

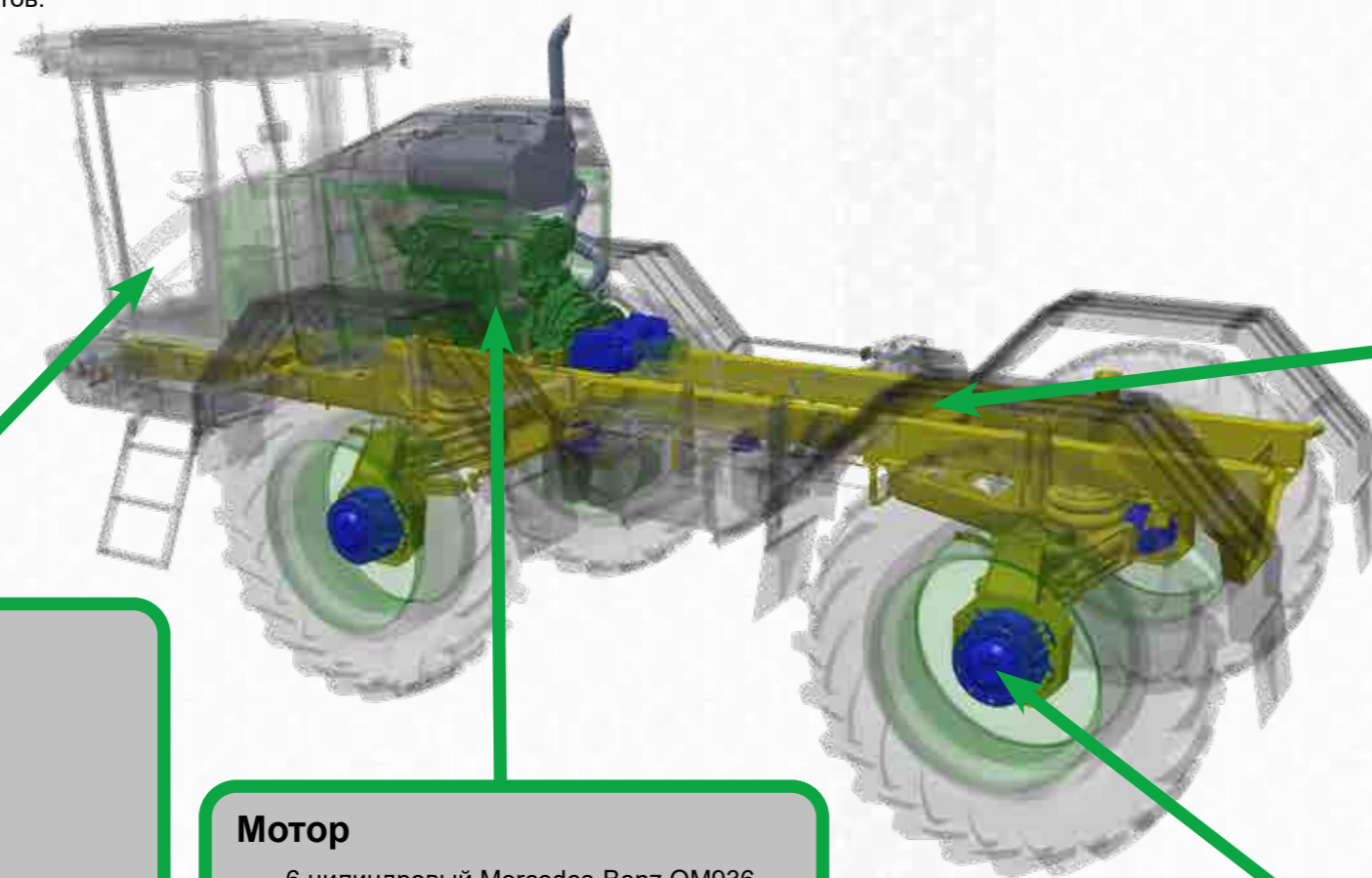
- Управление для движения на склоне
- Опрыскиватель остаётся в горизонтальном положении
- Центр тяжести всегда остаётся между осей
- Шины сохраняют вертикальное положение
- Каждая стойка регулируется индивидуально
- Меньше повреждаются культуры растущие в направлении солнца





DAMMANN-trac шасси для бережного ухода за посевами

Низкие эксплуатационные расходы благодаря скоординированному взаимодействию эффективных и не требующих обслуживания компонентов.



Комфорт

- Выбор режима движения:
 - Управление педалью газа
 - Управление джойстиком
- Круиз-контроль для:
 - Движения по дороге
 - опрыскивания
 - разворотов
- Транспортная скорость 40 км/ч (опционально 50 км/ч)
- Макс. Транспортная скорость достигается уже при 1200 об/мин (1450 об/мин для 50 км/ч)
 - позитивно отражается на расходе топлива

Мотор

- 6 цилиндровый Mercedes-Benz OM936
- Объем камеры сгорания 7,7 л
- Мощность 285 (DT 2800H + DT 2400H) + 313 л.с. (DT 3500H)
- Интервал обслуживания 750 моточасов
- Новейшая технология выхлопной системы
 - Катализатор и сажевый фильтр
- Управление двигателем в зависимости от нагрузки

Рама и шасси

- Шасси для съемного оборудования
 - Опрыскиватель
 - Разбрасыватель мин. удобрений
- Оси
 - Оптимальный уход за посевами благодаря большому клиренсу
 - Большое свободное пространство между осями
- Шины
 - Разнообразие комбинаций шин и ширины колеи
- Управление всеми колёсами
 - Серийно для DT 3500H и DT 2400H
 - Опционально для DT 2800H
- Установка ширины колеи
 - Оптимальная настройка под культуру
 - Серийно для DT 2400H
 - Опционально для DT 2800H

Ходовой привод

- Новейшее поколение приводов эффективнее передает мощность на колёса
- Гидравлические гидромоторы
 - Высокая скороподъемность
 - Большой пусковой момент
 - Необслуживаемые многодисковые тормоза
 - Хороший тормозной эффект - ТС безопасно останавливается
 - Интеллектуальное управление движением EcoDrive™
 - Оптимальная тяга
 - Двигатель всегда находится в идеальной рабочей точке.

Кабина

Кабина категории 4 для DAMMANN-trac даёт лучшую обзорность благодаря большой поверхности остекления. В кабине было уделено большое внимание эргономике для упрощения доступа ко всем переключателям и улучшения видимости сигнальной индикации.

В дизайне интерьера большое внимание было уделено большому комфорту на рабочем месте. Поддрессоренное сиденье и регулируемая рулевая колонка расположены более эргономично. Наиболее важные органы управления и рычаг управления движением близко расположены и легко управляются водителем. Терминал управления оборудованием расположен на поддрессоренном креплении сиденья таким образом, чтобы не препятствовать обзору. К подстаканникам и отсекам для хранения вещей легко можно добраться сидя на сиденье.

- Кабина 4 категории защиты с нагнетаемым избыточным давлением с фильтром с активированным углем и сажевым фильтром, проверена согласно EN 15695
- Отличная обзорность
- Оптимальное шумоподавление
- Сдвижная дверь
- Отсеки для хранения вещей
- Защищённый, легко доступный отсек для инструментов
- Пневмоамортизированное сиденье Grammer ACTIMO XXL с подголовником
- Правый подлокотник с встроенным джойстиком для управления шасси
- DAB+ радио с CD-приводом и поддержкой Bluetooth для подключения телефона
- Откидное сиденье
- Теплоизоляционные стёкла
- Климат-контроль
- Интегрированный дисплей шасси
- Рабочее освещение LED спереди и сзади

Держатель телефона и планшета (Опция)

- Варианты держатели для кабины **DAMMANN-trac**
- Держатель планшета 10"
- Держатель планшета 8"
- Держатель телефона



Сиденье Grammer ACTIMO Evolution (Опция)

- Подогрев сиденья
- Высокий комфорт
- Левый подлокотник



Варианты оснащения

2-позиционная установка колеи

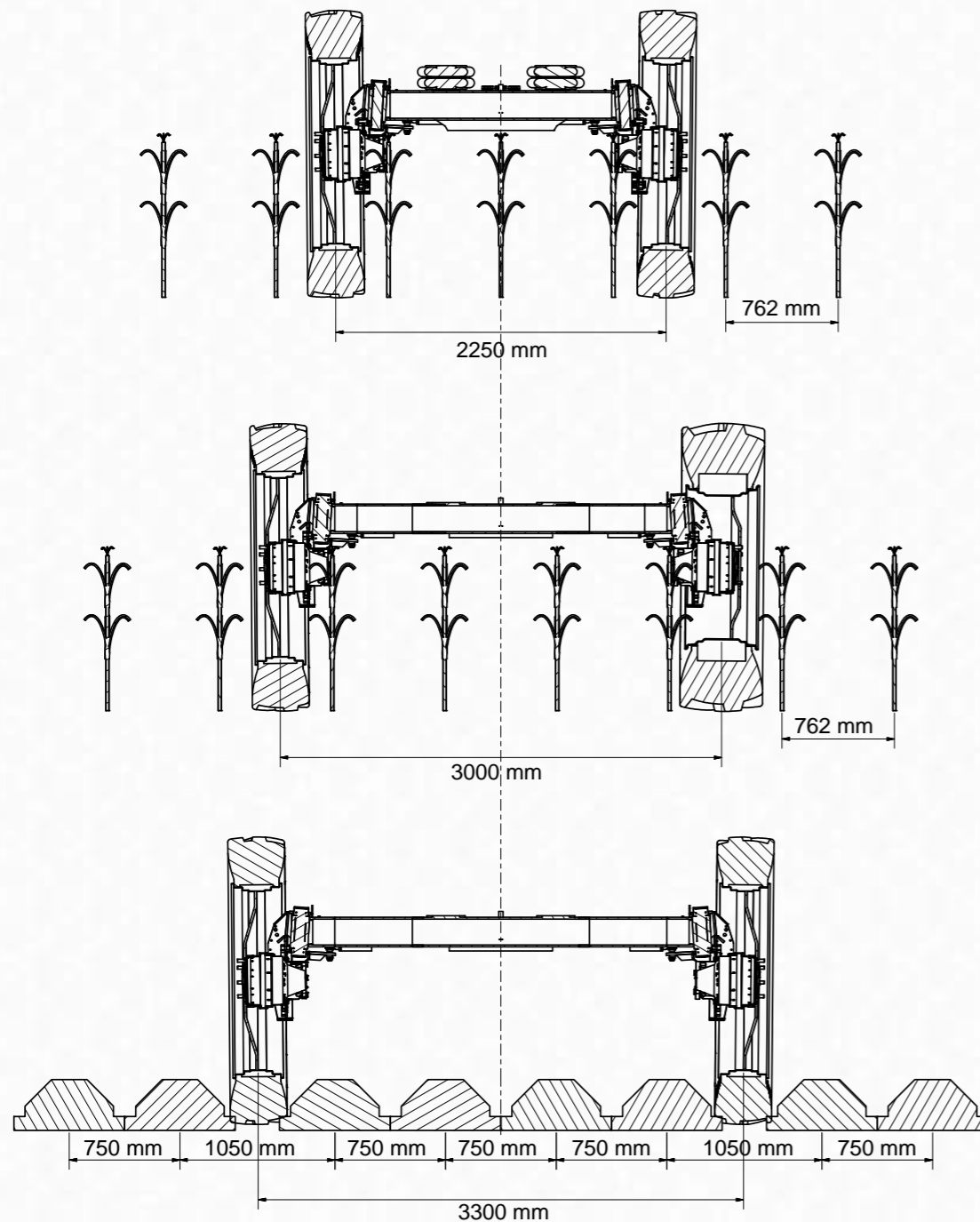
(Серийно для DT 2400H / опционально у DT 2800H)

Изменяемая ширина колеи делает DAMMANN-trac универсально применимым для разных культур. Ширина колеи изменяется водителем прямо из кабины. Доступная ширина колеи 1,80 - 2,25 м (зависит от шин), 2,25 - 3,00 м (только совместно с управлением всеми колёсами) и 2,55 - 3,30 м

Фиксированная колея на 3,00 или 3,30 м

(Опционально для DT 2800H и DT 3500H)

- Адаптация для просапных и гребневых культур
- Подходит для Controlled Traffic Farming (CTF)



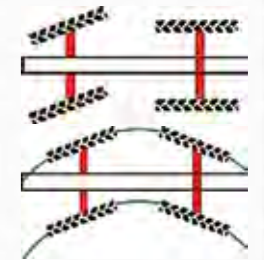
Управление всеми колёсами

(Опционально у DT 2800H)

Опциональное управление всеми колёсами у DT 2800H делает DAMMANN-trac ещё более манёвренным.

Стандартное исполнение

Меньший радиус разворота и высокая точность следования колее.



Системы подруливания

(Опционально)

- GPS-управляемая система параллельного движения:
 - Точное и комфортное движение в колее
- Автоматическая система рулевого управления через оптические датчики для обнаружения грядок
- Удобная активация функции рулевого управления с помощью педального переключателя
- Предустановка блока управления для автоматических систем рулевого управления:
 - Упрощается последующее дооснащение рулевой системой
- Возможна установка подруливающей системы и приёмника GPS от сторонних производителей.

Системы видеоконтроля

(Опционально)

- Контроль движения задним ходом с помощью камеры:
 - Камера заднего вида
- Контроль движения в колее:
 - Камера с видом на колесо упрощает движение в колее
- Контроль заднего хода и колеи двумя камерами:
 - Автоматическое переключение между режимами в зависимости от направления движения
 - Переключение между видами возможно так же и в ручном режиме
- Варианты вывода изображения:
 - На отдельном дисплее
 - Подключение к терминалам ISOBUS Terminal MC1, HD 8 pad или HD 12 pad
- Дополнительное LED-освещение для передней камеры



Вид с камеры заднего хода



Вид с камеры колеи

Система управления давлением в шинах

(Опционально доступно для DT 2800H и DT 3500H)

- Идеальное сопротивление качению на дороге для экономии топлива и минимизации износа шин.
- Минимизация давления на почву во время работы
- Управление через ISOBUS-терминал
- Опциональная автоматическая регулировка уровня давления в шинах при помощи ATC
- Опционально - дополнительный компрессор для ускорения закачки воздуха

Техническое обслуживание стало проще благодаря центральной смазке

Смазочная планка

- Все оси смазываются из одной точки
- Легкая доступность смазочных ниппелей

Система централизованной смазки

(Опция)

- Во время работы машины центральная система смазки снабжает каждую точку смазкой.
- Абсолютно надежная, точно управляемая электроникой и точно дозирующая.
- Каждый подшипник и каждая втулка осей получает то количество смазки, которое действительно необходимо
- Отсутствует вынужденный простой техники
- Повышается готовность техники к работе и надёжность
- Снижаются затраты на обслуживание
- Контроль расхода, давления и уровня смазки
- Автоматизирует обслуживание
- Управление интегрировано в дисплей управления шасси
- Дополнительно система смазывания может быть расширена:
 - Системой смазки подъемной мачты опрыскивателя
 - Системой смазки точек складывания штанги



Сцепное устройство

(Опционально доступно для DT 2800H и DT 3500H)

- Сцепное устройство 15 т
- Подключения для двухконтурной тормозной системы
- 7-пин гнездо подключения
- Подходит для транспортировки бака с водой



Съемный опрыскиватель Profi-Class

- Прочная рама с прямолежачим баком для низкого центра тяжести у DT 3500H на трёхточечной промежуточной раме
- Рама с пазами для шаровых подпятников для смены агрегатов
- Бак из стекловолокна от 4400 до 12000 л с запасом для пены. Пак с поточными перегородками, обеспечивающие безопасное передвижение; два заливных отверстия с вентиляционным регулированием; Встроенный в основной резервуар бак для чистой воды;
- Цифровой индикатор уровня заполнения бака *EasyControl*
- Profi штанга DAMMANN:
 - Гидравлическое складывание и управление высотой
 - Амортизация в подъемной мачте
 - Подъемная мачта с центральной цепной связкой, предотвращающая перегиб шлангов
 - Стабильная конструкция штанги с защищенным размещением форсунок
 - Интегрированная защита от излома
 - На 50% состоит из алюминиевых частей для уменьшения веса штанги
 - Электропневматическое регулирование наклона штанги на склоне
 - 1/2" трубопровод из нержавеющей стали с расстоянием между форсунками 50 см и системой рециркуляции раствора в штанге
- Электропневматическое переключение tandemных носителей форсунок, набор инжекторных форсунок в комплекте
- Прочный и долговечный мембранно-поршневой насос
- Электрический 4-х позиционный кран заправки
- Электрический 4-х позиционный кран выбора программ
- Большой фильтр в системе заправки и нагнетания с автоматической активацией промывки фильтра
- Электропневматическая регуляция давления
- ISOBUS контролируемое управление через терминал BASIC, Joystick III и Jobrechner III MAXI
- Резервуар с водой для мытья рук 15 л
- Инжектор для увеличения мощности заправки
- Пневматическое опускание смесительного центра на 60 л с форсунками кругового омытия, проталкивающей форсункой и форсункой для промывки канистр
- Электропневматическая продувка линии нагнетания
- Komfort-пакет (Защитные перчатки, мыльница и пневматический пистолет)



DAMMANN-trac съемные опрыскиватели

| Опрыскиватель для: | DT 2800H | DT 3500H | DT 2400H |
|---------------------------|-----------------------|-----------|-----------|
| Вместимость бака | - | - | 4400 l |
| | 5000 l | - | 5000 l |
| | 6000 l | - | |
| | 7000 l | - | |
| | - | 8000 l | |
| | - | 10000 l | |
| | - | 12000 l | |
| Бак для чистой воды | | 500 l | |
| Ширина штанги | 24 m | - | 24 m |
| | 27 m | - | 27 m |
| | 28 m | - | 28 m |
| | | 30 m | |
| | | 33 m | |
| | | 36 m | |
| | 39 m* | 39 m | |
| | 42 m* | 42 m | |
| Производительность насоса | 320 l/min - 500 l/min | 500 l/min | 400 l/min |

*Не совместимо с баком 7000 l

Система ISOBUS

- Индивидуальные настройки для почти каждой функции опрыскивателя
- Измерение объема вылива с помощью расходомера и датчика давления
- Регулировка давления с помощью мембранного регулятора
- Контроль и управление гидравлическими функциями
- Измерение объема заполнения (*EasyControl*)
- Управление циркуляционной системой
- Интегрированный счетчик заданий
- Управляется через:
 - Терминал ISOBUS
 - Joystick
 - S-Box
- Автоматическая система контроля штанги (опция)



ISOBUS-TC — TASK-Controller для ISOBUS-обработки заданий

(Опционально у BASIC-Terminal *HD 8 pad*)

- Комфортное документирование
- Простое планирование внесения препаратов
- Использование данных из карт полей
 - через ISO-XML
 - Shape-формат
- Импорт и экспорт готовой документации для информационной системы управления фермой. (FMIS)



Обзор терминалов управления

| | BASIC Terminal | MC 1 | HD 8 pad | HD 12 pad |
|---|----------------|--------|----------|-----------|
| | 1 | 2 | 3 | 4 |
| Серийно начиная с Classic | Серийно | Опция | Опция | Опция |
| Размер дисплея | 5,7" | 10,4" | 8" | 12,1" |
| Органы управления | Кнопки | Кнопки | Сенсор | Сенсор |
| GSM модем* | - | Опция | Опция | Опция |
| Подключения для источников видеосигнала (Камер) | - | Опция | + | + |
| USB-порт | + | + | + | + |
| Расширяемый с помощью Apps | + | + | + | + |

* SIM-карта не входит в комплект поставки

Терминалы управления DAMMANN соответствуют нормам ISO 11783 и сертифицированы AEF. Текущий статус сертифицированных функций можно найти в базе данных AEF.



1 BASIC -Terminal

2 MC 1-Terminal

3 HD 8 pad

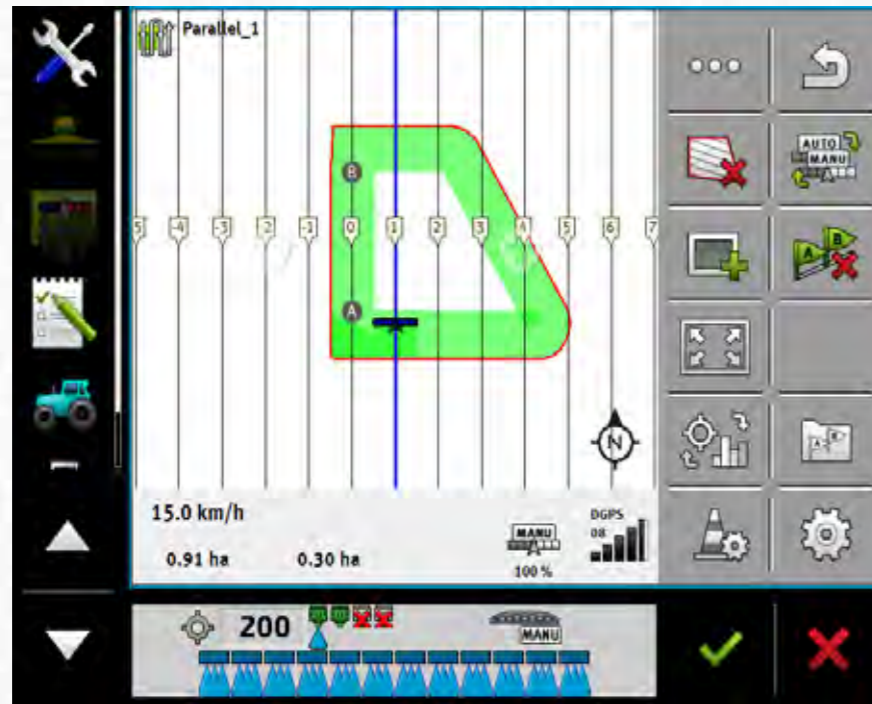
4 HD 12 pad

5 Joystick

TRACK-Leader указатель параллельного движения

(Опция)

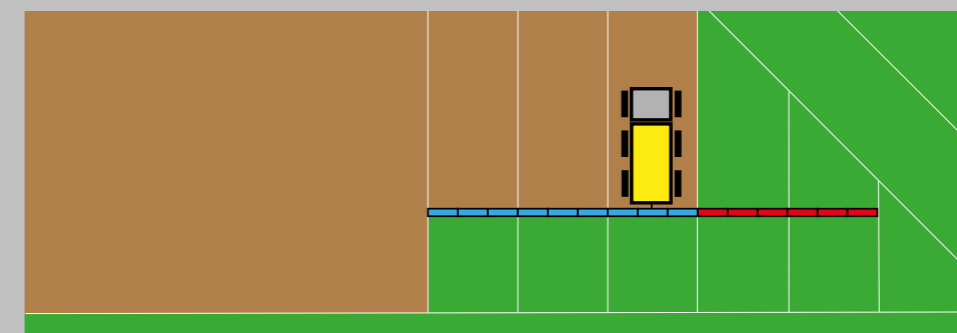
- Точное вождение по колее
 - Доступны режимы A/B-, A+, с разворотом и вождение по контуру
- Отметьте препятствия и сохраните полевые данные, такие как границы и ориентиры
- Прерванные операции могут быть сохранены и возобновлены в любое время
- Цветовая индикация на дисплее
- Включает HEADLAND-менеджмент®



Автоматический контроль секций

(Опция)

- GPS-управление секциями или отдельно взятыми форсунками
- Преимущества:
 - Уменьшение площади перекрытий
 - Возможность работы ночью при плохой видимости
 - Экономия препаратов
- Используется также и для других агрегатов



GPS-приёмник

(Опция)

- Корректировочные сигналы EGNOS, WAAS, GLONASS, GLIDE или RTK
- Отклонения в диапазоне 2 - 25 см (в зависимости от типа GPS-приемника)



Метеостанция

(Опция)

- Подключение по ISOBUS
- Отображает следующие данные на терминале ISOBUS:
 - Температуру воздуха
 - Направление ветра
 - Давление
 - Относительную влажность
 - Продольный наклон
 - Поперечный наклон
 - Скорость ветра



DAMMANN Fluid Indicator

(Опция)

Отображение уровня pH и температуры жидкости

- Измерение pH и температуры в заборнике
- Отображение данных на дисплее
- Пользователь может влиять на значение pH пестицидов во время заполнения

Влияние pH на пестициды

- Большой эффект от средства защиты растений при подходящем pH
- Минимизация омыления
- Оптимальное значение pH позволит избежать развитию резистентности

Кроме того, температура воды имеет значение

- Лучшая растворимость в теплой воде, особенно у солевых компонентов пестицидов



Держатели форсунок и системы управления



Держатели форсунок и трубопроводы

- Серийно устанавливаемый электропневматический тандемный держатель
- 1/2" трубопровод из нержавеющей стали
 - 1" трубопровод из нержавеющей стали (опция)
- Система циркуляции раствора в штанге
 - Немедленная подача распыляемого раствора в держатели форсунок.
 - Предотвращает неравномерный запуск форсунок (эффект «бабочки»)
- Индивидуальное распределение 5 - 14 секций по желанию клиента (при Teilbreiten-EDS до 18 секций)
- Опционально доступны следующие держатели форсунок:
 - Простой держатель
 - Держатель на 3 форсунки с ручным переключением
 - Quattro держатель с мультифункциональным переключением

Управление форсунками

(Опционально)

| | |
|--------------|---|
| | Vario-Select Автоматическое мультифункциональное переключение |
| | MultiSelect Управление вторым комплектом держателей на трубопроводе штанги |
| E-D-S | EDS (TB-EDS) EDS = пофорсуночное управление |
| T-S-D | T-S-D Управление форсунками для дифференцированного внесения удобрений и препаратов согласно картам полей |
| S-D-S | S-D-S Управление форсунками согласно данным с сенсоров |
| | C ~ C ~ A® Curves ~ Control ~ Application – управление нормой внесения при движении по изгибу |

Vario-Select

(Опция)

- Постоянный размер капли при переменной скорости
- Автоматическая смена форсунок на держателях форсунок с мультифункциональным переключением
- Одновременное использование нескольких форсунок на тандемном и Quattro держателе форсунок.
- Смена форсунки без прерывания рабочего процесса

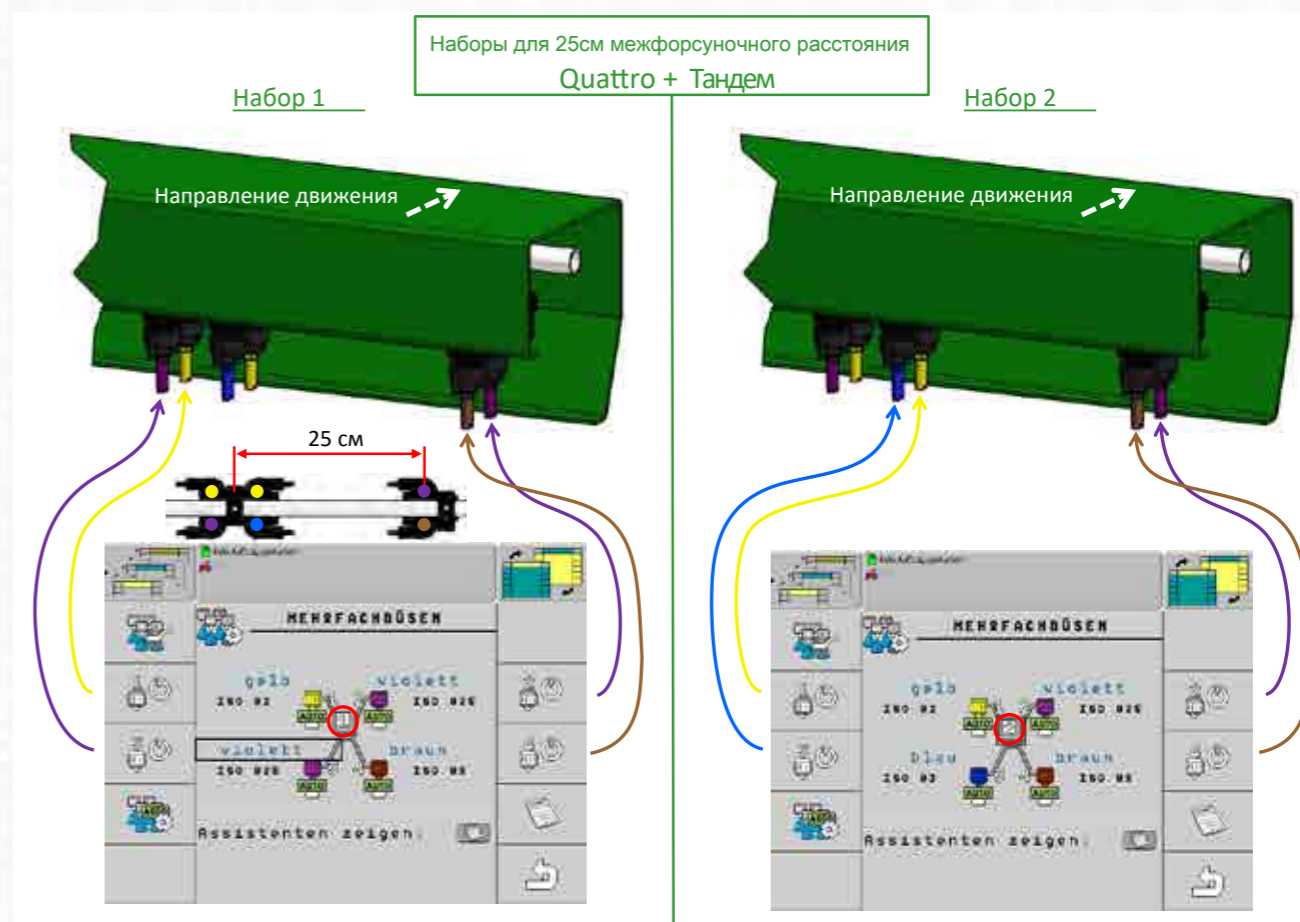


MultiSelect

Новинка

(Опция)

- Управление двумя наборами держателей на одном трубопроводе
- Управление до 4-х форсунок в наборе
- Быстрый переход между межфорсуночным расстоянием 25 и 50 см
- Выбор и управление наборами при помощи Vario-Select в терминале ISOBUS
- Применимо к держателям от простого до Quattro каждые 25 см



1 Держатель 1 форсунки



2 Держатель на 3 форсунки



3 Тандемный держатель форсунок

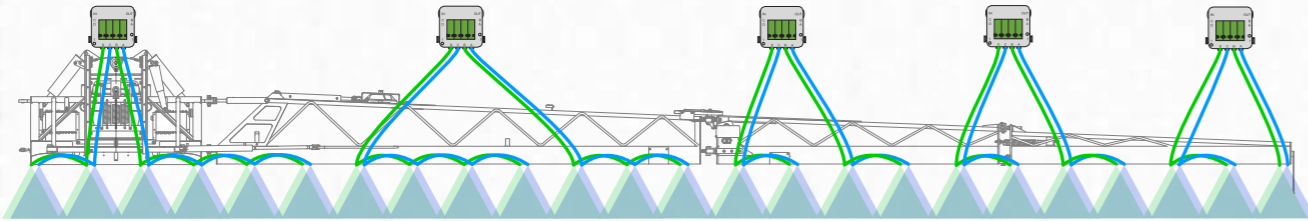


4 Quattro-держатель форсунок

Teilbreiten-EDS-pro

(Опция)

- Независимое управление 18 секциями по ISOBUS
- Включает ПО VarioSelect
- Включает ПО C~C~A® Curve~Control~Application (Рекомендация: Quattro держатель)
- Точный SECTION-Control ► таким образом, более высокий потенциал экономии пестицидов

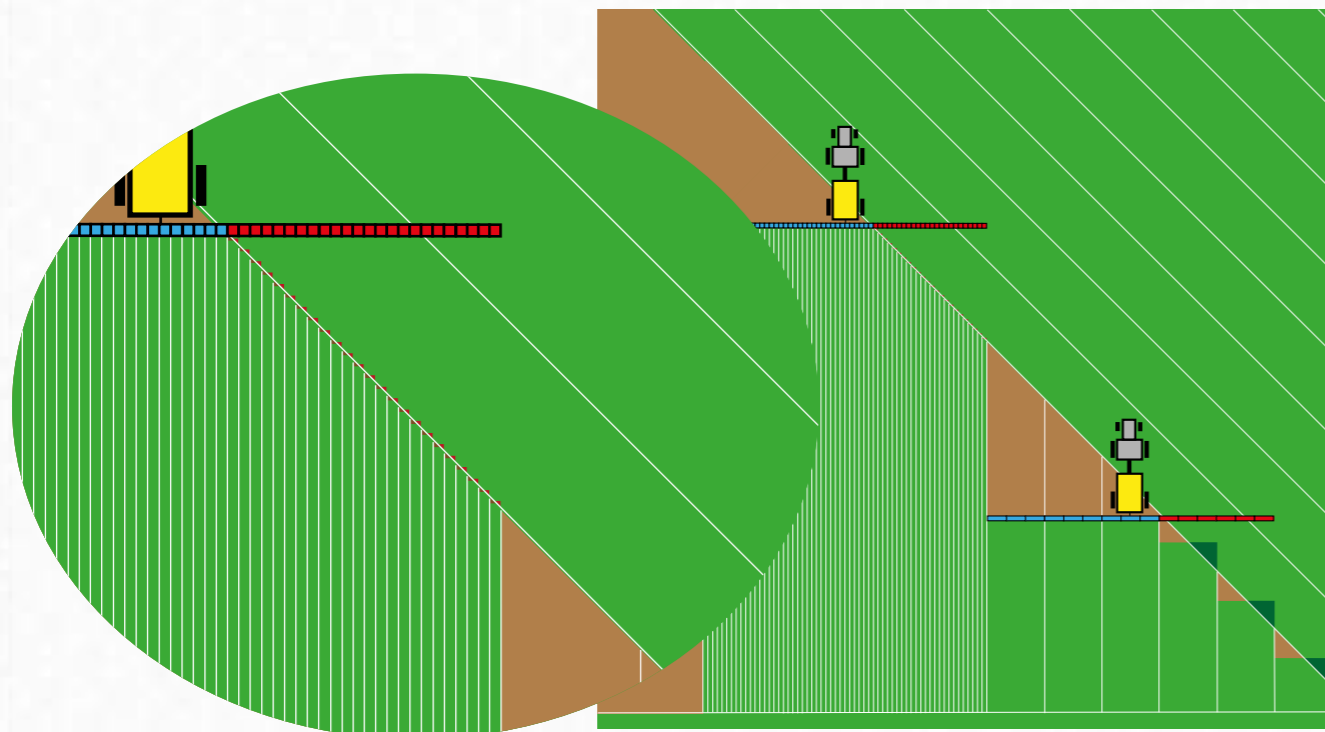


EDS — пофорсуночное управление

(Опция)

- Потенциал экономии за счет уменьшения площади перекрытия
 - Возможно перекрытие менее 1% общей площади опрыскивания при GPS управлении
 - Возможна 10 - 15 % экономия на пестицидах
- Удобно в использовании

E-D-S



T-S-D — Управление форсунками для дифференцированного внесения

(Опция для TB-EDS или EDS)

T-S-D

- Независимое регулирование нормы внесения в различных секциях



S-D-S — Sensor-Düsen-Steuerung

(Опция для TB-EDS или EDS)

- Норма внесения задается сенсорами
- 2, 4 или 6 секций управляются одним сенсором
- Обмен данными с внешними вычислителями

S-D-S



C ~ C ~ A® — Curves ~ Control ~ Application

(Опция)

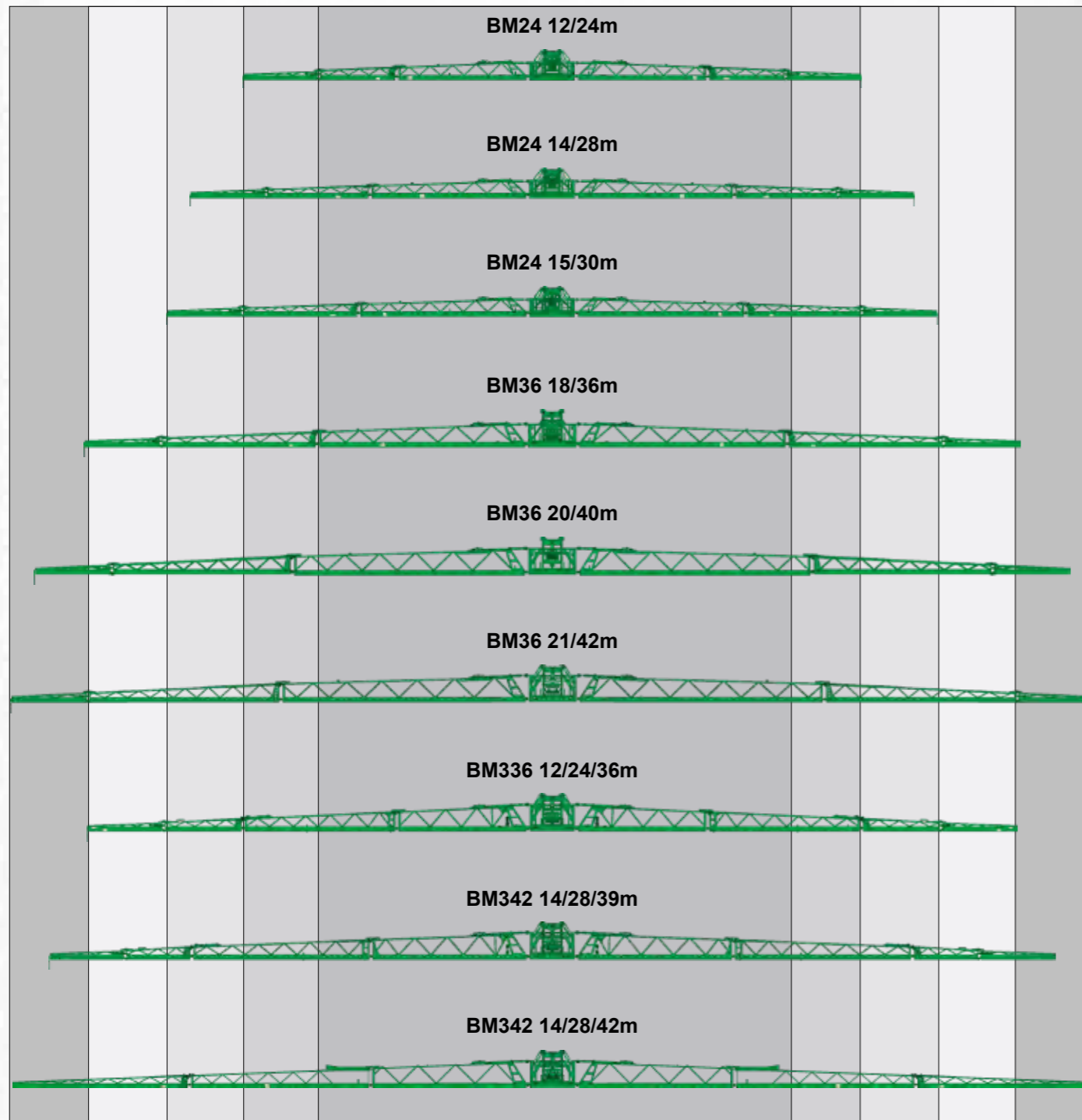
C C A

Curves - Control - Application

- Рассчитывает необходимый объем вылива при езде
- Определение радиуса кривой производится датчиками



Штанги



При необходимости, внешние части штанги могут быть укорочены.

G-профиль штанги

- Стабильная конструкция штанги опрыскивателя с гидравлическим складыванием и специальным G-профилем для защиты форсунок
- Серийно предоставляет контроль наклона для работы на холмистой местности
- Электропневматическая компенсация наклона с помощью двух пневмоцилиндров
- Внешняя секция штанги состоит из алюминия для снижения веса и имеет защиту
- Подпружиненная, горизонтально и вертикально демпфированная подвеска штанги
- Стабильная мачта с плавной регулировкой высоты
- Стабильная маятниковая подвеска штанги для мягкого ведения штанги
- Цепная связка для защиты шлангов от переламывания



Изменяемая рабочая ширина

(Опция)

- На различных точках штанги изменяется:
 - Фланцами
 - Концами штанги с ручным откидыванием
 - Гидравлически откидываемыми концами
 - Блокировка в точке складывания
 - Дополнительная 2. стрела (только у DT 2800H)
- Управляется через терминал ISOBUS



DCD — Distance Control DAMMANN

(Опция)

- Сочетает в себе преимущества гидравлики (быстродействие) и пневматики (мягкое перемещение) в одной системе
- Контроль оптимального положения штанги ультразвуковыми датчиками
- обнаружение и компенсация гравитационных сил в поворотах
- Быстрое и простое управление
- Рабочая высота штанги регулируется в терминале с точностью до сантиметра
- Калибровка производится через терминал управления
- Возможные виды контроля в зависимости от оснащения DCD
 - Поднятие/опускание штанги
 - Наклон штанги
 - Независимое поднятие и опускание крыльев штанги (Опция)
 - Отличное дополнение для автоматической системы управления штангой
 - Даёт преимущество при опрыскивании на неровных полях
 - Независимое поднятие крыльев штанги (опционально опускание)
 - Поднятие/опускание + наклон штанги
 - Поднятие/опускание + поднятие крыльев штанги (опционально опускание)
- Отключения контроля высоты
 - Вручную оператором
 - Автоматически при достижении заданной максимально разрешенной высоты штанги



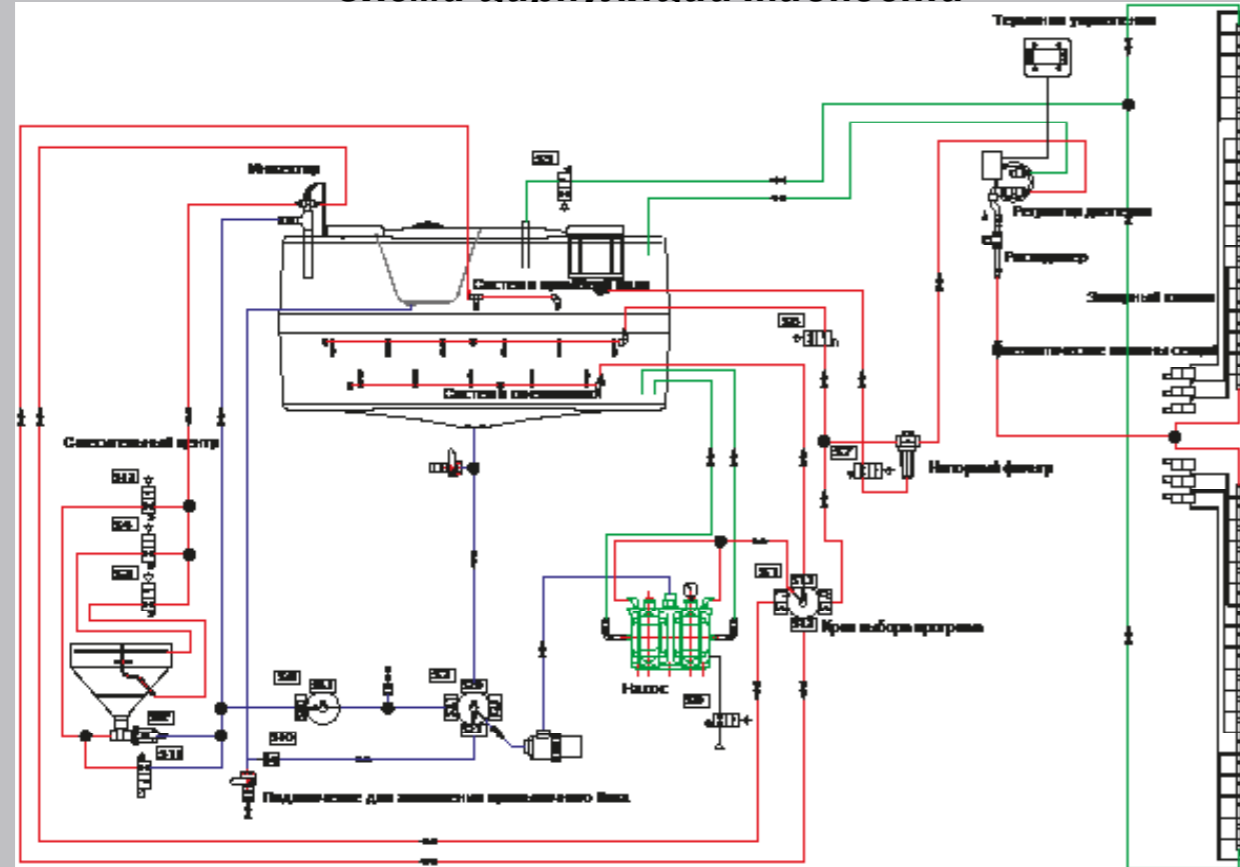
Независимое поднятие и опускание крыльев штанги

(Опция)

- Отличное дополнение для автоматической системы управления штангой
- Даёт преимущество при опрыскивании на неровных полях



Схема циркуляции жидкости



EasyControl

Электронный указатель уровня заполнения

- Интегрирован в систему ISOBUS
- Функции системы ISOBUS на агрегате
 - Рабочее освещение, Смешивающее устройство, Очистка фильтра, ...
- CID и RRW управляются через EasyControl

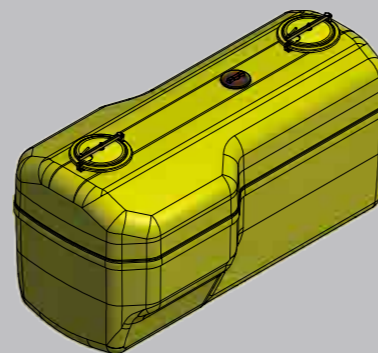
Бак

- Проверенная годами форма
- Стекловолокно покрыто слоями gelcoat
- Легкая очистка благодаря гладким внутренним стенкам
- перегородки для дополнительной безопасности
- Интегрированный бак для чистой воды

Насос

- Самовсасывающий мембранно-поршневой насос
- Прочная и долговечная конструкция
- Производительность оборудования согласно пожеланиям клиента и комплектации от 320 до 750 l/min

Новинка



Пневматический регулятор давления

- Обеспечивает постоянное давление опрыскивания посредством пневматического противодействия в магистралях.

Смесительный центр и инжектор

- Объем 60 л
- Подача чистой воды при наполнении, эргономичная рабочая высота
- с форсунками кольцевого омывания, которые создают вращающийся поток жидкости.
- Используется для разбавления и промывки от пестицидов
- Проталкивающая форсунка – для проталкивания порошковых и гранулированных препаратов
- Форсунка для очистки канистр от пестицидов
- Пневматическое поднятие и опускание
- Инжектор позволяет использовать порошковые и гранулированные препараты и закачивать их прямо в бак
 - Комбинация инжектора и насоса позволяют производить закачку с производительностью до 800 l/min
 - Быстрое заполнение бака



proControl III

(Опция)

- Автоматизированные программы очистки
- Простое управление
- Функции proControl III управляются через терминал ISOBUS
- Удалённое управление режимами кранов
- Дополнительные функции, такие как насос или освещение, могут управляться через терминал на устройстве.
- При помощи proControl III будет произведена очистка вплоть до смесительного центра





MFS — Multi-Fluid-System

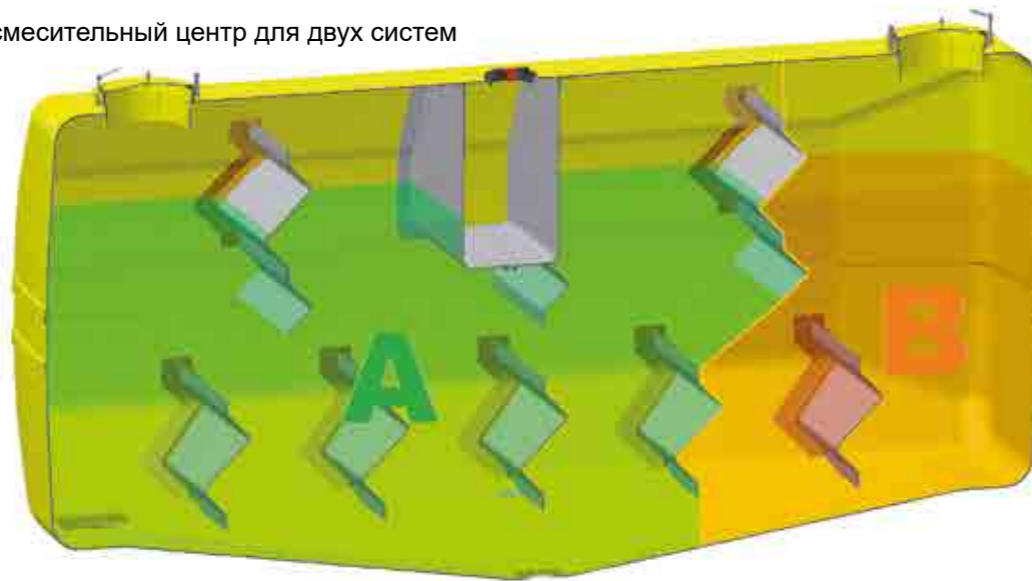
Две системы в одном опрыскивателе

(Опция)

- Один бак с 2 независимыми камерами
- Две опрыскивательных системы
- Один терминал
- Один или два трубопровода
- Общий смесительный центр для двух систем



Multi - Fluid - System



Заполнение от стороннего источника

(Опция)

- Заполнение через 2" или 3"-подключение с муфтами и краном
- Заполнение через С- или В-муфту с обратным клапаном для заполнения от гидранта
- Пневматическое опорожнение заправочного шланга
- Байпас на инжекторе для прямого заполнения от внешнего источника

Заправочная помпа

(Опция)

- Закачивает с производительностью 900 л/мин
- Имеет гидравлический привод

Внутренняя очистка



RRW — Ротационная система смешивания и очистки

(Опция)

- Центрально смонтирована в нижней половине бака
- Специальные форсунки для смешивания и очистки бака
- Угол качания форсунок регулируется в зависимости от уровня заполнения бака
- Высокий уровень защиты пользователя, поскольку водитель запускает программу очистки из кабины или через *EasyControl*
- Полная очистка бака благодаря вращению трубопровода с форсунками на 360°
- Протестировано JKI

CID – Автоматическая система внутренней очистки

(Опция)

- Датчик уровня, автоматически запускает CID при необходимом остаточном уровне раствора, и прерывает очистку при слишком высоком уровне
- Высокий эффект от очистки при малом потреблении чистой воды
- Высокий уровень защиты пользователя, поскольку водитель запускает программу очистки из кабины или через *EasyControl*
- Простота в обращении предотвращает попадание пестицидов в поверхностные воды в следствие неправильной очистки (защита окружающей среды)
- Нет преждевременного разбавления распыляемой смеси из-за ошибки оператора
- Для окончательной внутренней и внешней очистки остаётся необходимое количество чистой воды
- Проверено JKI





D-A-S — Dual-Air-System

правильное решение для эконома, заботящегося об окружающей среде

- Уменьшенный снос препаратов даже на голой почве
- Большая независимость от погодных условий - увеличиваются доступные временные интервалы для обработки
- Увеличенная производительность в следствие большей скорости опрыскивания
- Более равномерное внесение препаратов
- Улучшение проникновения препарата в культуры, особенно для специальных культур, таких как овощи, салат или картофель
- Благодаря мощному воздушному потоку, действующее вещество лучше проникает в высокие посевы. (Кукуруза)
- Лучшее проникновение в посевы приводит к меньшим потерям на испарение при высоких температурах
- Сокращение потребления пестицидов и воды
- Агрегаты с данной системой внесены в список JK1, как уменьшающие потери



Без D-A-S



D-A-S

Освещение и внешняя очистка

Безопасная работа в сумерках и ночью

HD-Night LUX

(Опция)

- Каждый опрыскивательный конус освещен отдельным светодиодом
- Оптический контроль за работой форсунок
- Нет переосвещенности рабочего поля
- Благодаря специальному искателю препятствий оператор может распознавать препятствия и вовремя реагировать

LED-рабочее освещение

(Опция)

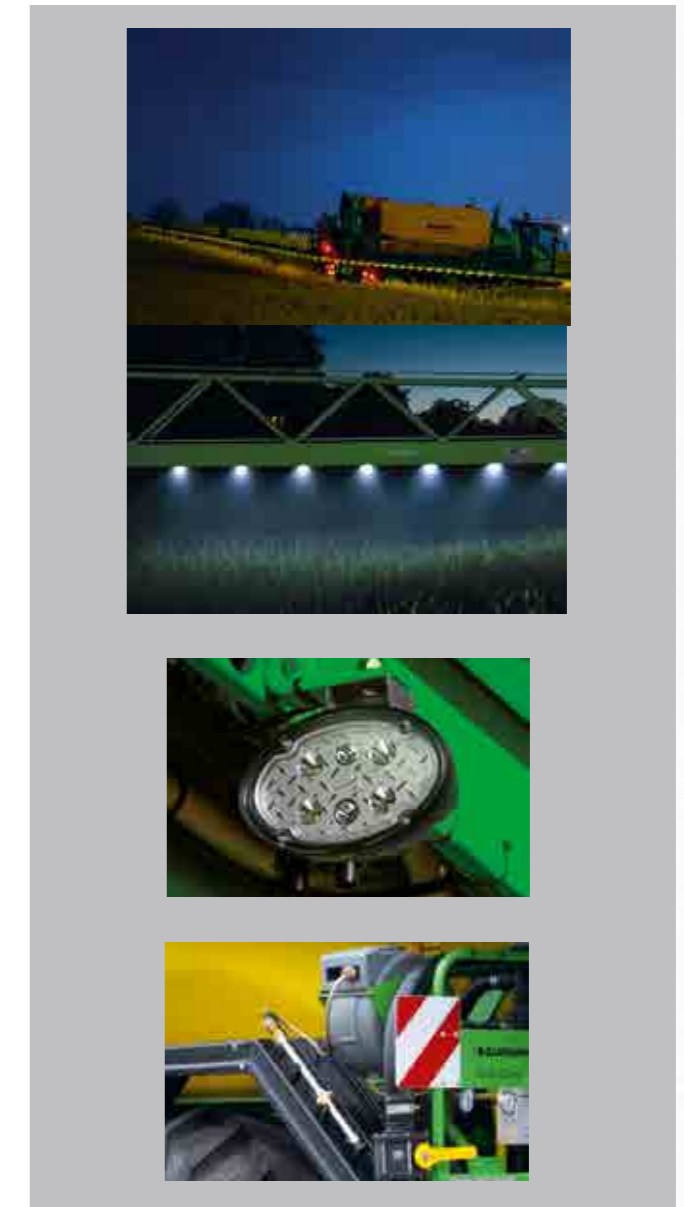
- Монтируемые 2 или 4 LED прожектора
- Расположение по желанию клиента

Внешняя очистка

(Опция)

Для внешней очистки DAMMANN предлагает три дополнительных варианта

- Щетка для мытья с катушкой для шланга
- vario-очиститель с катушкой для шланга - 15 bar
- Мойка высокого давления 120 bar, с гидравлическим приводом

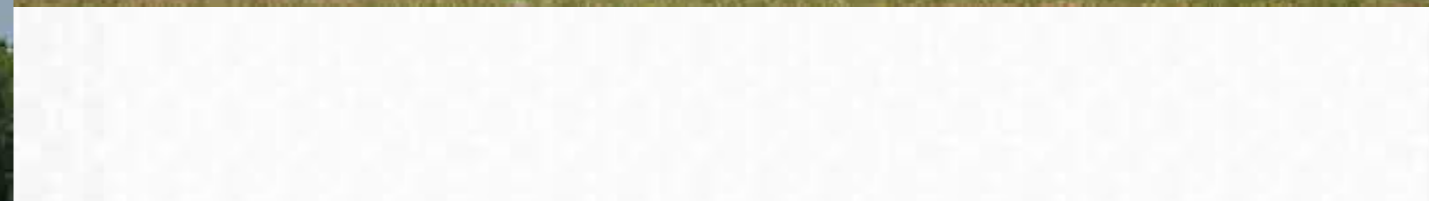


олёса + Шины

| | DT 2800H S5 | | DT 3500H S5 | | DT2400H S5 | |
|------------|-------------|------------------------------------|-------------|----------------------------------|-------------|---------------|
| | Фикс. колея | Гидр. колея | Фикс. колея | Гидр. колея | Фикс. колея | Гидр. колея |
| 380/90 R46 | - | - | - | - | • | 2,25 - 3,05 m |
| 380/90 R50 | • | 1,80 - 2,25 m / 3,00 m / 3,30 m | ○ | 1,80 - 2,25 m / 2,25 - 3,00 m | - | - |
| 420/80 R46 | - | - | - | - | ○ | 2,30 - 3,10 m |
| 480/80 R42 | - | - | - | - | ○ | 2,37 - 3,17 m |
| 480/80 R46 | ○ | 1,95 - 2,25 m / 3,00 m / 3,30 m | ○ | 1,95 - 2,25 m / 2,25 - 3,00 m | - | - |
| 520/85 R38 | - | - | - | - | ○ | 2,41 - 3,21 m |
| 520/85 R42 | ○ | 2,00 - 2,25 m / 3,00 m / 3,30 m | • | 2,00 - 2,25 m / 2,25 - 3,00 m | - | - |
| 580/70 R42 | ○ | 2,05 - 2,25 m | ○ | 2,05 - 2,25 m | - | - |
| 620/70 R42 | ○ | 2,10 - 2,25 m | ○ | 2,10 - 2,25 m | - | - |
| 650/65 R42 | ○ | 2,10 - 2,25 m | ○ | 2,10 - 2,25 m | - | - |

• Серийно, ○ Опция, - Не доступно

Примечание: Соблюдайте национальные ограничения по ширине ТС.



DAMMANN®



**Pflanzenschutztechnik
Fahrzeugtechnik
Airporttechnik**



HERBERT DAMMANN GmbH

Dorfstr. 17

21614 Buxtehude-Hedendorf

Tel.: +49 4163 8163-0

Fax.: +49 4163 8163 71

Web: www.dammann-technik.de

Mail: info@dammann-technik.de